

Solarstrom-Pakete für Netzeinspeisung



Wagner & Co
SOLARTECHNIK

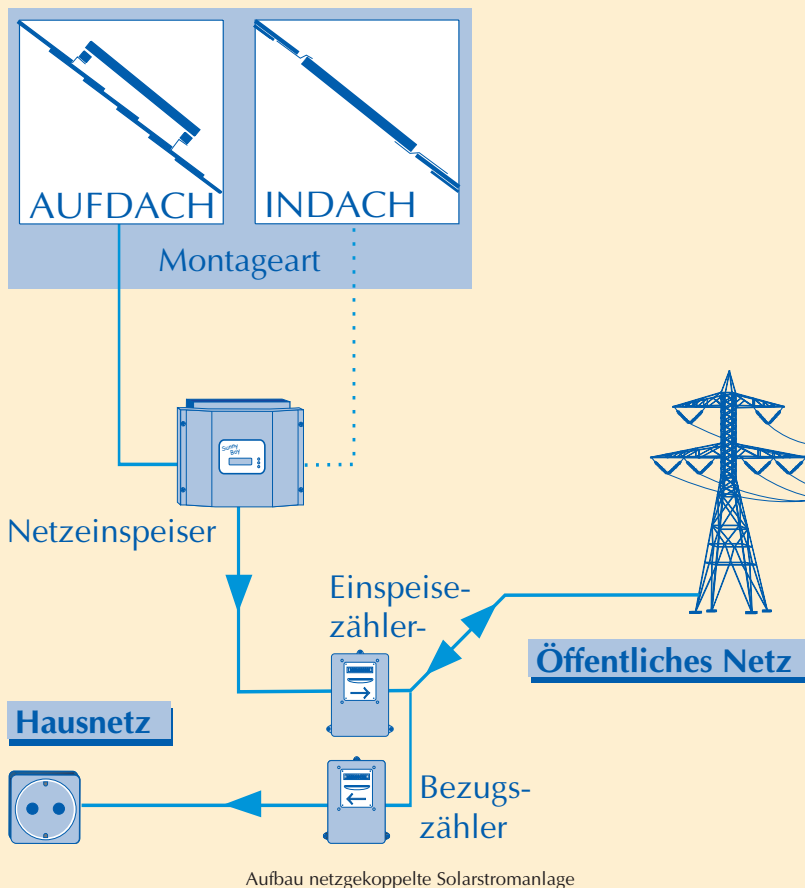


Das Wesentliche

- Klimaschonender Solarstrom fürs Netz
- Attraktive Einspeisevergütung und zinsgünstiges Darlehen
- Steckerfertige Pakete ab 1000 Wp abrußbereit und schnell montiert



Leistungsstarker Solargenerator
Solarmodule von BP Solar in Saturn-technik oder mit polykristallinen Zellen haben 25 Jahre Leistungsgarantie und liefern beste Energieerträge.



Jetzt Netzeinspeiser
immer mit
5-Jahres-Garantie!

Zuverlässige Netzeinspeiser

Nach modernster Stringtechnologie aufgebaut, wandeln Netzeinspeiser von Marktführer SMA und Fronius den Gleichstrom der Solarmodule in Wechselstrom um und koppeln ihn ans öffentliche Netz.



Variable Montagesysteme

Montagezubehör von Wagner & Co, mit Bauteilen aus Aluminium und Edelstahl, ermöglichen eine einfache und langlebige Befestigung der Solarmodule am Dach – als Aufdachkonstruktion oder als besonders ansprechende Indachlösung. Alle Systeme TÜV-zertifiziert!

Gridpower-Pakete für Aufdachmontage

Pakete BP 5165S, Saturn, Aufdach MGS-E

Inkl. aller Montage-Komponenten bis zum Netzeinspeiser

- Modul BP 5165S von BP Solar, Saturnzellentechnologie mit ca. 17% Zelleneffizienz, 25 Jahre Leistungsgarantie, robuster Aluminiumrahmen, Multi-Contact-Steckverbindungen, Fläche pro kWp ca. 7,7m²
- Netzeinspeisegeräte von SMA oder Fronius, fünfjährige Garantiezeit, String-technologie, inkl. MultiContact-Eingänge
- Wagner-Modulgestell MGS-E nach Auswahl aus Aluminium-Doppel-C-Profil und Edelstahlverbindungen, sehr variabler Einsatz, sehr schnelle Einzelmodul-Montage
- Inkl. Edelstahl-Sparrenanker Typ Frankfurter Pfanne (2 pro Modul) und Verbindungsleitungen (je 15m mit Multicontact-Steckverbindung)
- Ausführliche Foto-Montageanleitung



Pakete BP 5165S, Saturn, Aufdach MGS-E

Typ	Modulanz. / Ges.-Leistung	Netz-einspeiser	Gestelltyp / Sparrenanker	Art.-Nr.	€-Preis
Gridpower 1000-S	6 x 165 W 0,99 kWp	Sunny Boy 1100E	MGS-E / 12 Stück	GP 1000-S	6.969,00
Gridpower 1300-S	8 x 165 W 1,32 kWp	Sunny Boy 1100E	MGS-E / 16 Stück	GP 1300-S	8.887,00
Gridpower 1700-S	10 x 165 W 1,65 kWp	Fronius IG15	MGS-E / 20 Stück	GP 1700-S	11.339,00
Gridpower 2000-S	12 x 165 W 1,98 kWp	Sunny Boy 1700E	MGS-E / 24 Stück	GP 2000-S	13.084,00
Gridpower 2300-S	14 x 165 W 2,31 kWp	Sunny Boy 2100TL	MGS-E / 28 Stück	GP 2300-S	15.270,00
Gridpower 2600-S	16 x 165 W 2,64 kWp	Sunny Boy 2100TL	MGS-E / 32 Stück	GP 2600-S	17.188,00
Gridpower 3000-S	18 x 165 W 2,97 kWp	Sunny Boy 2500	MGS-E / 36 Stück	GP 3000-S	19.270,00
Gridpower 3300-S	20 x 165 W 3,30 kWp	Sunny Boy 3000	MGS-E / 40 Stück	GP 3300-S	21.353,00
Gridpower 3600-S	22 x 165 W 3,63 kWp	Sunny Boy 3000	MGS-E / 44 Stück	GP 3600-S	23.271,00
Gridpower 4600-S	28 x 165 W 4,62 kWp	2 x SB 2100TL	MGS-E / 56 Stück	GP 4600-S	30.540,00
Gridpower 5300-S	32 x 165 W 5,28 kWp	2 x SB 2100TL	MGS-E / 64 Stück	GP 5300-S	34.375,00
Gridpower 5900-S	36 x 165 W 5,94 kWp	Sunny Boy 5000	MGS-E / 72 Stück	GP 5900-S	38.335,00

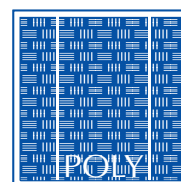
Alle Preise inklusive 16% Mehrwertsteuer

Auf Seite 6 finden Sie weitere Informationen zu den Variationsmöglichkeiten der Modul-anordnung, auf Seite 4 und 5 zu den Solarmodulen und Netzeinspeisern.

Pakete mit Solarmodulen BP 3160S, polykristallin

Inkl. aller Montage-Komponenten bis zum Netzeinspeiser

- Modul BP 3160S von BP Solar, polykristalline Zellentechnologie mit ca. 14% Zellenwirkungsgrad, 25 Jahre Leistungsgarantie, robuster Aluminiumrahmen, MultiContact-Steckverbindungen, Fläche pro kWp ca. 7,9m²
- Netzeinspeisergeräte von SMA oder Fronius, fünfjährige Garantiezeit, Stringtechnologie, inkl. MultiContact-Eingänge
- Wagner-Modulgestell MGS-E nach Auswahl aus Aluminium-Doppel-C-Profil und Edelstahlverbindungen, sehr variabler Einsatz, sehr schnelle Einzelmodul-Montage
- Inkl. Edelstahl-Sparrenanker Typ Frankfurter Pfanne (2 pro Modul) und Verbindungsleitungen (je 15m mit Multicontact-Steckverbindung)
- Ausführliche Foto-Montageanleitung



Pakete BP 3160S, Polykristallin, Aufdach MGS-E

Typ	Modulanz. / Ges.-Leistung	Netz-einspeiser	Gestelltyp / Sparrenanker	Art.-Nr.	€-Preis
Gridpower 1000-P	6 x 160 W 0,96 kWp	Sunny Boy 1100E	MGS-E / 12 Stück	GP 1000-P	6.473,00
Gridpower 1300-P	8 x 160 W 1,28 kWp	Sunny Boy 1100E	MGS-E / 16 Stück	GP 1300-P	8.226,00
Gridpower 1600-P	10 x 160 W 1,60 kWp	Fronius IG15	MGS-E / 20 Stück	GP 1600-P	10.512,00
Gridpower 1900-P	12 x 160 W 1,92 kWp	Sunny Boy 1700E	MGS-E / 24 Stück	GP 1900-P	12.092,00
Gridpower 2200-P	14 x 160 W 2,24 kWp	Sunny Boy 1700E	MGS-E / 28 Stück	GP 2200-P	13.844,00
Gridpower 2600-P	16 x 160 W 2,56 kWp	Sunny Boy 2000	MGS-E / 32 Stück	GP 2600-P	15.865,00
Gridpower 2900-P	18 x 160 W 2,88 kWp	Sunny Boy 2500	MGS-E / 36 Stück	GP 2900-P	17.783,00
Gridpower 3200-P	20 x 160 W 3,20 kWp	Sunny Boy 2500	MGS-E / 40 Stück	GP 3200-P	19.535,00
Gridpower 3500-P	22 x 160 W 3,52 kWp	Sunny Boy 3000	MGS-E / 44 Stück	GP 3500-P	21.452,00
Gridpower 3800-P	24 x 160 W 3,84 kWp	Sunny Boy 3000	MGS-E / 48 Stück	GP 3800-P	23.204,00
Gridpower 5100-P	32 x 160 W 5,12 kWp	2 x Sunny Boy 2000	MGS-E / 64 Stück	GP 5100-P	31.730,00
Gridpower 6400-P	40 x 160 W 6,40 kWp	Sunny Boy 5000	MGS-E / 80 Stück	GP 6400-P	38.864,00

Alle Preise inklusive 16% Mehrwertsteuer

Auf Seite 6 finden Sie weitere Informationen zu den Variationsmöglichkeiten der Modul-anordnung, auf Seite 4 und 5 zu den Solarmodulen und Netzeinspeisern.

Komponenten

Schweizer Prüfzentrum

TISO

**Spitzenplatz
für BP-Module**

Langzeittest seit 10 Jahren
von über 50 Solarmodulen
Leistung, Ertrag und Langzeitstabilität

Solarmodule von BP Solar

Module mit monokristalliner Saturn-Zellentechnologie

Die Module BP 5165S und BP 5165L von BP Solar sind für die Anwendung in netzgekoppelten Photovoltaiksystemen konzipiert. Die Saturnzellen liefern auch bei schwacher und diffuser Sonneneinstrahlung hohe Energieerträge. Geringe Reflexion und Kontaktlinien, die mit Lasern in die Oberfläche der Zellen eingebrannt sind, ermöglichen einen Zellenwirkungsgrad von ca. 17%. Die Module besitzen die ISPRA-Zertifizierung gemäß Spezifikation 503 und die Schutzklasse II. BP Solar gewährt eine Produktgarantie von 5 Jahren und eine Leistungsgarantie von 25 Jahren. Beachten Sie bitte die Details unserer Garantiebedingungen „Solarstromanlagen“.

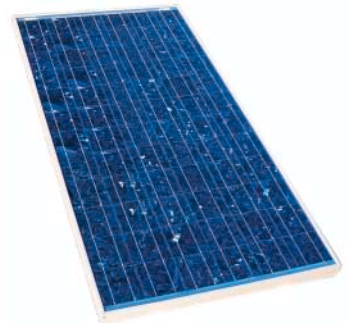
Module mit polykristalliner Zellentechnologie

Das Modul BP 3160S von BP Solar ist für die Anwendung in netzgekoppelten Photovoltaiksystemen konzipiert. Die polykristalline Zelle erreicht aufgrund der neuen Siliziumnitrid-Antireflexionsschicht einen Wirkungsgrad von ca. 14% und füllt das Modul aufgrund der quadratischen Form vollständig aus.

Das Modul besitzt die ISPRA-Zertifizierung gemäß Spezifikation 503 und die Schutzklasse II. BP Solar gewährt eine Produktgarantie von 3 Jahren und eine Leistungsgarantie von 25 Jahren. Beachten Sie bitte die Details unserer Garantiebedingungen „Solarstromanlagen“.



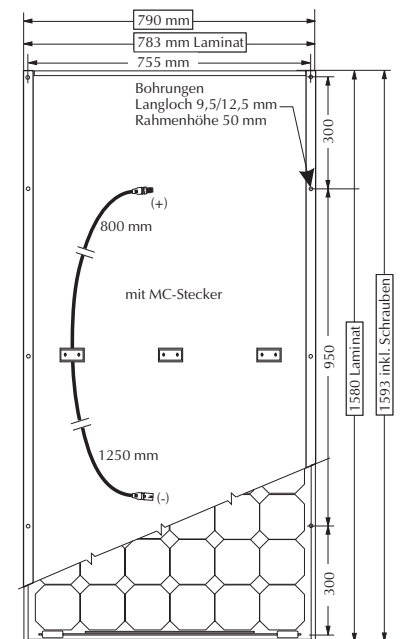
Solarmodul BP 5165S mit Saturnzellen



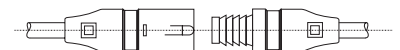
Solarmodul BP 3160S mit polykristallinen Zellen

Solarmodule von BP Solar

Merkmal	BP 3160S	BP 5165S	BP 5165L
Zellentyp	72 x poly ca. $\eta = 14\%$	72 x Saturnzelle, ca. $\eta = 17\%$	
Nennleistung P_{max}	160 W	165 W	165 W
Nennstrom I_{Pmax}	4,55 A	4,58 A	4,58 A
Nennspannung U_{Pmax}	35,0V	36,0 V	36,0 V
Temp.Koeff. P_{max}	ca. - 0,5%/K		
Gewicht	15,4 kg	15,0 kg	12,4 kg
Aufbau	Glas (3,2 mm, gehärtet, eisenarm, Transmission 92%), Zellen in EVA (Ethylan-Vinyl-Acetat) gekapselt, Rückseite Trilaminat (PVF-Polyester-PVF) bzw. Tedlar PVF		
	Eloxiertes Aluminium-Rahmen		Ohne Rahmen
Zertifikat	IEC 61215 gemäß Spezifikation 503, Schutzklasse II, UL 1703		
Produktgarantie BP Solar	3 Jahre	5 Jahre	
Leistungsgarantie BP Solar	25 Jahre	25 Jahre	



Mechanische Daten: BP 3165S, 5165S, BP 5160L als Laminat 1580 x 783 mm x 5 mm



Steckverbindingssystem Multi-Contact®

Irrtum und Änderungen vorbehalten

Netzeinspeiser von SMA und Fronius

Netzeinspeiser wandeln den Gleichstrom von Solarmodulen in netzsynchronen Wechselstrom 230V/50Hz um. Sie verbinden Photovoltaik-Anlagen über einen Einspeisezähler mit dem öffentlichen Stromnetz.

Die von uns verwendeten Geräte sind mit integrierter ENS (Netzüberwachungs- und Sicherheitseinrichtung) ausgestattet. Das technische Konzept der Stringtechnologie ermöglicht einen einfachen modularen Aufbau mit mehreren Netzeinspeisern. Der maximale Wirkungsgrad beträgt bei allen Geräten mindestens $\eta=93\%$. Garantie: 5 Jahre.

Optionen

- Datenkommunikation zum PC, Datenlogger.

Jetzt Netzeinspeiser
immer mit
5-Jahres-Garantie!

Netzeinspeiser SMA Sunny Boy						
Merkmal	1100 E	1700 E	2100TL	2500	3000	5000
Arbeitsspannung V	150 - 400	150 - 400	125 - 600	250 - 550	290 - 550	150 - 750
Max. PV-Leistung W_p	1500	2200	2600	3450	4100	6500
Max. AC-Leistung W	1100	1700	2100	2500	3000	4600
Max. Wirkungsgrad %	93	93,5	96	94	94	96
Maße mm (BxHxT)	322x320x180		434x295x214			470x225x490
Gewicht kg	21	25	22	30	32	32
Produktgarantie	5 Jahre					
Optionen	Display, Messdatenerfassung mit PC oder Datenspeicher					
Irrtum und Änderungen vorbehalten						



Netzeinspeiser Sunny Boy, im Bild mit optionalem Display zur Anzeige der Betriebsdaten

Netzeinspeiser Fronius IG inkl. Display			
Merkmal	IG15	IG20	IG30
Arbeitsspannung V	150 - 400	150 - 400	150 - 400
Max. PV-Leistung W_p	1800	2500	3500
Max. AC-Leistung W	1400	1900	2600
Max. Wirkungsgrad %	94	94,5	94,5
Maße mm (BxHxT)	338x366x220		
Gewicht kg	9	9	9
Produktgarantie	5 Jahre		
Optionen	Messdatenerfassung mit PC oder Datenspeicher		
Irrtum und Änderungen vorbehalten			

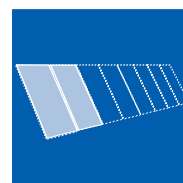


Netzeinspeiser Fronius IG mit serienmäßigem Display

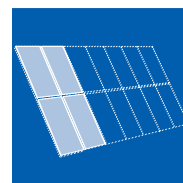


Montagegestelle Satteldach (MGS-E) für BP 3160S bis BP 5165S

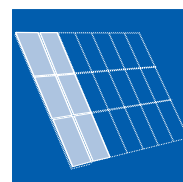
bestehen aus Wagner-Alu-Doppel-C-Profil 26x30x3mm. Die Verbindungselemente zwischen Sparrenanker, Gestell und Solarmodulen sind aus Aluminium und Edelstahl. Die Modulmontage erfolgt einzeln auf dem Dach, die Module sind hochkant angeordnet und als geschlossene Fläche montierbar. Ein Sparrenanker-2er Set pro Modul Typ Frankfurter Pfanne standardmäßig. Wenn Sie andere Sparrenanker oder Montageart (z.B. Flachdach) wünschen, fragen Sie Ihren Fachbetrieb.



z.B. Typ 2 x 1



z.B. Typ 2 x 2



z.B. Typ 2 x 3

1 - 7 Module nebeneinander x 1 Modulreihe

Feldtyp	Modulanzahl	Feldmaß (B x H)	Art.-Nr.
1 x 1	1	839 x 1596	1 x 219 701 11
2 x 1	2	1648 x 1596	1 x 219 701 21
3 x 1	3	2458 x 1596	1 x 219 701 31
4 x 1	4	3267 x 1596	1 x 219 701 41
5 x 1	5	4077 x 1596	1 x 219 701 51
6 x 1	6	4886 x 1596	1 x 219 701 61
7 x 1	7	5696 x 1596	1 x 219 701 71
4er Erweiterungsset	4 weitere	3240 x 1596 *	1 x 219 701 01

1 - 7 Module nebeneinander x 2 Modulreihen

1 x 2	2	839 x 3201	2 x 219 701 11
2 x 2	4	1648 x 3201	2 x 219 701 21
3 x 2	6	2458 x 3201	2 x 219 701 31
4 x 2	8	3267 x 3201	2 x 219 701 41
5 x 2	10	4077 x 3201	2 x 219 701 51
6 x 2	12	4886 x 3201	2 x 219 701 61
7 x 2	14	5696 x 3201	2 x 219 701 71
4er Erweiterungsset	8 weitere	3240 x 3201 *	2 x 219 701 01

1 - 7 Module nebeneinander x 3 Modulreihen

1 x 3	3	839 x 4806	3 x 219 701 11
2 x 3	6	1648 x 4806	3 x 219 701 21
3 x 3	9	2458 x 4806	3 x 219 701 31
4 x 3	12	3267 x 4806	3 x 219 701 41
5 x 3	15	4077 x 4806	3 x 219 701 51
6 x 3	18	4886 x 4806	3 x 219 701 61
7 x 3	21	5696 x 4806	3 x 219 701 71
4er Erweiterungsset	12 weitere	3240 x 4806 *	3 x 219 701 01

* seitlich angehängt

Montagegestelle im Paketpreis enthalten!

Gridpower-Pakete für Indachmontage

Pakete mit BP 5165L Saturn zur Indachmontage

Inkl. aller Montage-Komponenten bis zum Netzeinspeiser

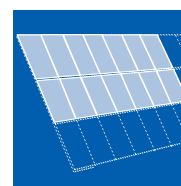
- Modul BP 5165L von BP Solar, Saturnzellentechnologie mit ca. 17% Zelleneffizienz, 25 Jahre Leistungsgarantie, Laminatausführung, MultiContact-Steckverbindungen, Fläche pro kWp ca. 7,7m²
- Netzeinspeisegeräte von SMA oder Fronius, fünfjährige Garantiezeit, Stringtechnologie, inkl. MultiContact-Eingänge
- Wagner-Indach-Modulgestell ab 25° Dachneigung, sehr variabler Einsatz,
- MGI-E nach Wahl inkl. Seiteneinblechung, Verbindungsleitungen (je 15m mit Multicontact-Steckverbindung) u. ausf. Foto-Montageanleitung



Pakete BP 5165L, Saturn, Indach MGI-E

Typ	Modulanz. / Ges.-Leistung	Netzeinspeiser	Gestelltyp	Art.-Nr.	€-Preis
Gridpower 1000-I	6 x 165 W 0,99 kWp	Sunny Boy 1100E	MGI-E	GP 1000-I	7.325,00
Gridpower 1300-I	8 x 165 W 1,32 kWp	Sunny Boy 1100E	MGI-E	GP 1300-I	9.361,00
Gridpower 1700-I	10 x 165 W 1,65 kWp	Fronius IG15	MGI-E	GP 1700-I	11.931,00
Gridpower 2000-I	12 x 165 W 1,98 kWp	Sunny Boy 1700E	MGI-E	GP 2000-I	13.795,00
Gridpower 2300-I	14 x 165 W 2,31 kWp	Sunny Boy 2100TL	MGI-E	GP 2300-I	16.099,00
Gridpower 2600-I	16 x 165 W 2,64 kWp	Sunny Boy 2100TL	MGI-E	GP 2600-I	18.135,00
Gridpower 3000-I	18 x 165 W 2,97 kWp	Sunny Boy 2500	MGI-E	GP 3000-I	20.337,00
Gridpower 3300-I	20 x 165 W 3,30 kWp	Sunny Boy 3000	MGI-E	GP 3300-I	22.538,00
Gridpower 3600-I	22 x 165 W 3,63 kWp	Sunny Boy 3000	MGI-E	GP 3600-I	24.574,00
Gridpower 4000-I	24 x 165 W 3,96 kWp	Sunny Boy 3000	MGI-E	GP 4000-I	26.610,00
Gridpower 5000-I	30 x 165 W 4,95 kWp	2 x SB 2100TL	MGI-E	GP 5000-I	34.234,00
Gridpower 5900-I	36 x 165 W 5,94 kWp	Sunny Boy 5000	MGI-E	GP 5900-I	40.467,00

Alle Preise inklusive 16% Mehrwertsteuer



z.B. Typ 7 x 2

Anordnungsbeispiele

Feldtyp (Beispiele)	Modulanzahl	Feldmaß (B x H) *	Art.-Nr.
3 x 2	6	2450 x 3250	219 61 032
4 x 2	8	3250 x 3250	219 61 042
5 x 2	10	4050 x 3250	219 61 052

* ohne Einblechung

Montagegestelle im Paketpreis enthalten!

Jetzt gehts los!

Ihr Fachbetrieb

Absender

Name ____

Straße ____

PLZ/Ort ____

Telefon ____

Fax ____

E-Mail ____

Ja, schicken Sie mir bitte zusätzliche Unterlagen zu.

Moduldatenblatt

Netzeinspeiser-Datenblatt

Anlagen für Ferienhäuser

Gartenhaussets ____

Thermische Solaranlagen

Regenwassernutzung Holz-Pelletheizung

Ja, ich möchte mehr wissen über die Fördermöglichkeiten.

100.000 Dächer-Programm

Infos bei Ihrer Hausbank oder direkt bei der KfW, Tel. 069/7431-4340, www.kfw.de

Energieeinspeisevergütung

Infos bei Ihrem Energieversorger oder Fachbetrieb

Förderung der Städte und Gemeinden Infos bei Behörden oder Fachbetrieb

Hier finden Sie meine Projektdaten.

Bauvorhaben

Altbau

Neubau

Dachtyp

Satteldach

Ziegelart ____

Flachdach

Freiaufstellung Fassade

Dachlage

Dachneigung ____

Dachausrichtung (O, SO, S, SW, W) ____

Dachfeld für PV

Fläche ____

Modulanordnung (Module nebeneinander x Reihe) ____

Ja, nehmen Sie bitte Kontakt auf, um mich persönlich zu beraten.

Telefon ____

Uhrzeit ____

Datum ____

Kommentar ____

Ich weiß, was ich will, und bestelle hiermit folgende Solarstromanlage.

Gridpowersystem (Typ/Leistung) ____

Artikel-Nummer ____

Preis ____

Montagegestell

Feldtyp ____

Artikel-Nummer ____

Datum ____

Unterschrift ____