



## *Kachelofenwärme mit moderner Heiztechnik*



***Geco*** - KOE 3

*wasserführender Kachelofen-Heizkessel*

## **Ein Blickfang mit moderner und umweltfreundlicher Heiztechnik.**

Auf die gemütliche Atmosphäre eines Kachelofens möchten viele Kunden heute zu Recht nicht mehr verzichten. Von einem modernen Kachelofen erwartet man jedoch mehr als nur Behaglichkeit und eine ansprechende Optik. Er muß außerdem in der Lage sein, die in ihm erzeugte Heizenergie mit hoher Wirtschaftlichkeit zur Verfügung zu stellen. Natürlich sollte dies alles mit einem Maximum an umweltfreundlicher Verbrennung geschehen.

Der moderne Gerco-Kachelofen-Heizkessel KOE 3 löst alle diese Anforderungen auf einfachste Art und Weise. Er steigert durch sein individuelles Design nicht nur den Wohnwert Ihres Hauses, sondern hilft Ihnen auch, bei richtiger Konzeption, auf umweltfreundliche Weise viel Heizenergie zu sparen.

Mit seiner Gesamtnennleistung von 14,9 kW ist der Gerco-Kachelofen-Heizkessel KOE 3 optimal für die Verwendung in 1- oder 2-Familienhäusern geeignet. Zur Verteilung der erzeugten Heizenergie nutzt er das vorhandene Rohrnetz der Zentralheizungsanlage. Die Wärme ist hierdurch auch in allen anderen Räumen nutzbar und kann sogar zur Warmwasserbereitung verwendet werden. - Eine wichtige Voraussetzung für hohe Wirtschaftlichkeit Ihrer Investition.

Der vollständig wassergeführte Feuerraum gibt etwa 2/3 der nutzbaren Heizenergie über die Heizflächen an das vorhandene Zentralheizungssystem ab. Etwa 1/3 werden als Strahlungs- oder Konvektionswärme über die Nachschaltheizfläche und die Umkachelung direkt in den Aufstellraum abgegeben.

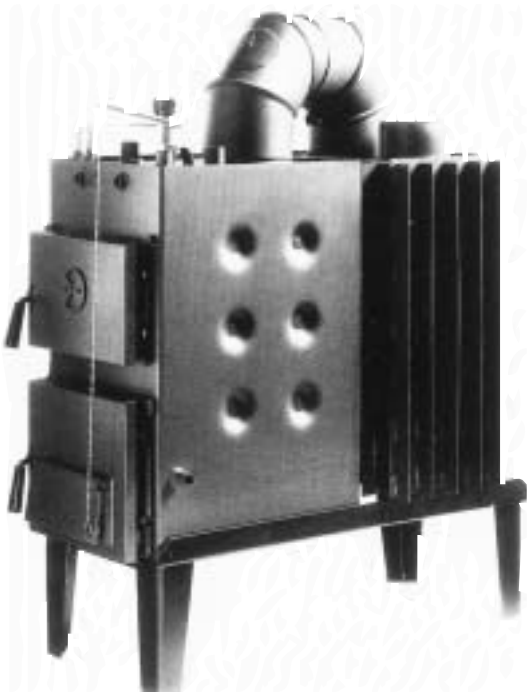


Abb.: Kachelofen-Heizkessel KOE 3 ohne Umkachelung.

### **Funktionsweise:**

Durch den Feuerungsregler wird die Verbrennungsluftzufuhr geregelt.

Der Heizbetrieb erfolgt über den Kesseltemperaturregler vollautomatisch. Bei Erreichen der eingestellten Kesselwassertemperatur wird eine Umwälzpumpe in Betrieb genommen, die die erzeugte Heizenergie in das Verteilnetz fördert. Gleichzeitig wird der Öl- oder Gas-Brenner der konventionellen Heizung außer Betrieb gesetzt, so daß immer nur ein Wärmeerzeuger in Betrieb ist.

Erst wenn der Kachelofen-Heizkessel KOE 3 nicht mehr genügend Heizenergie zur Verfügung stellt, wird der Öl- oder Gas-Brenner wieder in Betrieb genommen und die Umwälzpumpe abgeschaltet. Somit ist ein problemloser Übergang der einzelnen Wärmeerzeuger gewährleistet.

Die äußere Gestaltung des KOE 3 läßt Ihnen viel Freiraum zur Verwirklichung Ihrer kreativen Vorstellung und die optimale Integration in den Wohnraum. Zur Unterstützung dieser Gestaltungsvielfalt bieten wir Ihnen zwei Arten der Montage an. Zum einen die Hintereinandermontage, bei der das Nachschaltheizregister hinter dem Feuerraum aufgestellt wird. Bei der zweiten Variante wird das Nachschaltheizregister neben dem Feuerraum aufgestellt.

Entsprechend dieser Möglichkeiten sind Aufstellsockel für die Hinter- und Nebeneinandermontage als Zubehör erhältlich.

Für die Einbindung des Gerco Kachelofens KOE 3 in Ihre vorhandene oder neu zu erstellende Zentralheizungsanlage bieten wir Ihnen weiteres Zubehör (Multicontrol MC 1000, 3-Wege-Umschaltventil etc.) an.

# Gerco - KOE 3



- Zum Heizen von naturbelassenem Holz, Kohle, Koks, Torf und Brikett. Nennleistung: 14,9 kW.
- Hohe Energieausnutzung durch 3-fache Heizkraft.
- Einfache und sichere Bedienung
- Vorstehroste aus schwerem Quadratstahl.
- Eingebauter Wärmetauscher für Übertemperaturabsicherung, TÜV-geprüft.
- Stahl-Heizkessel mit 4 mm Wandstärke, TÜV-geprüft nach DIN 4751 Blatt II.
- Deutsche Qualitätsarbeit – bewährt seit über 30 Jahren!
- Montagefreundliche Konstruktion.
- Installation erfolgt durch Ihren Heizungsfachbetrieb.
- Individuelle Gestaltungsmöglichkeiten.

Abb.: Kachelofen-Heizkessel KOE 3 mit Umkachelung.

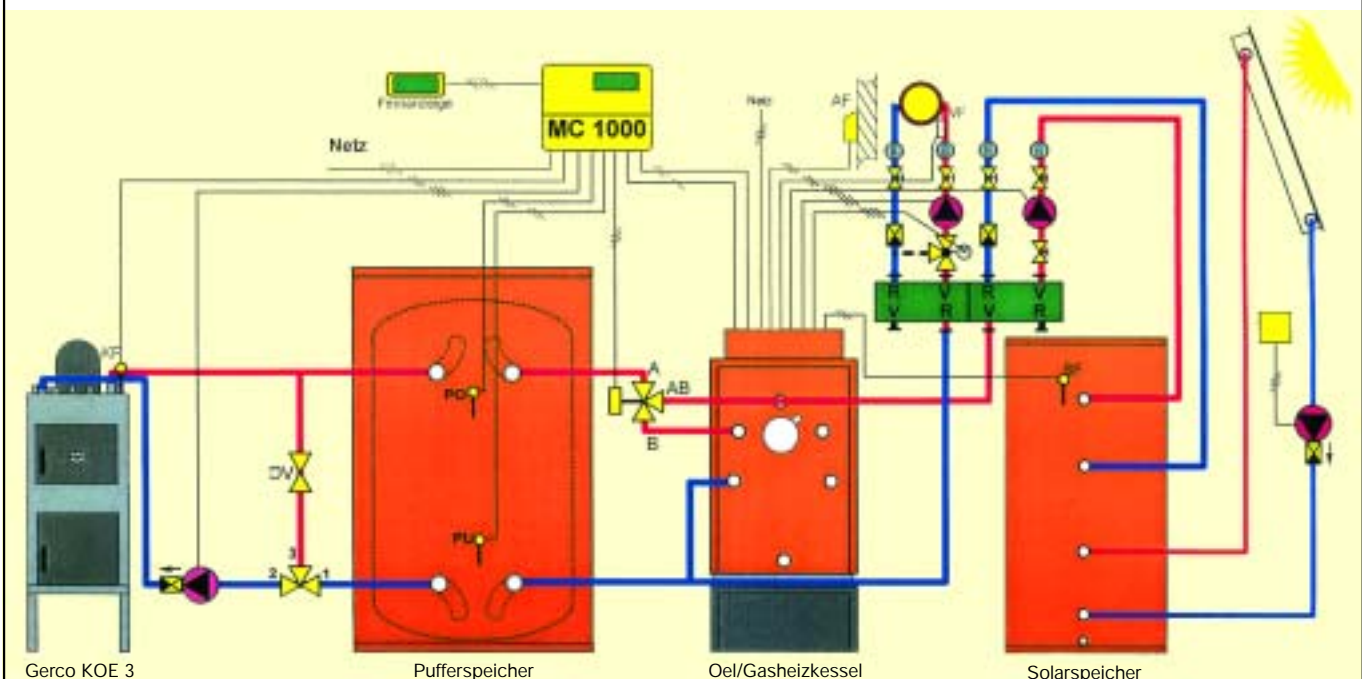
## Moderne Technik - einfach installiert.

Durch die Einbindung des KOE 3 in die vorhandene Zentralheizungsanlage werden eine optimale Energieausnutzung und hohe Wirkungsgrade (ca. 70 - 80 %) erreicht. Voraussetzung für möglichst umweltfreundliche Verbrennungsergebnisse des KOE 3 ist eine Betriebsweise, die als sogenannter Vollastbetrieb bezeichnet wird. Um diese Betriebsweise auch bei geringerem Wärmebedarf zu gewährleisten, ist der Einsatz eines Pufferspeichers sehr zu empfehlen.

Die Größe des Pufferspeichers richtet sich nach der installierten Heizleistung - Nach der 1. BImSchV (Bundes Immissionsschutz Verordnung) werden ca. 25 Liter pro kW empfohlen.

Der KOE 3 wird einfach mit Vor- und Rücklaufleitung an das vorhandenen Rohrnetz angebunden.

In diese Verbindungsleitung wird eine Umwälzpumpe installiert, die das vom KOE 3 erwärmte Wasser über den Pufferspeicher in das Rohrnetz fördert. Außerdem wird für die Übertemperaturabsicherung eine Kaltwasserzuleitung und eine Abblaseleitung zur thermischen Ablaufsicherung verlegt.



Fragen Sie zu weiteren Einzelheiten bitte Ihren Heizungsfachbetrieb (weitere Anlagenschemen senden wir Ihnen auf Anfrage gerne zu).

Technische Daten			
Bauartkennzeichen	74-221-125 X		
Nennleistung ges.	kW	14,9	
wasserseitig	kW	10,0	
luftseitig	kW	4,9	
Maße			
Kesselhöhe	mm	750	
Kesselbreite	mm	380	
Kesseltiefe	mm	500	
Höhe mit Verbindungsknie	mm	1075	
Scheitholzlänge ca.	mm	330	
Nachschaltheizkastenhöhe	mm	750	
Nachschaltheizkastenbreite	mm	480	
Nachschaltheizkastentiefe	mm	380	
Anschlüsse			
Rauchgasstutzen Kessel Ø	mm	180	
Nachschaltheizkasten Ø	mm	150	
Vorlauf	V	Muffe	1"
Rücklauf	R	Muffe	1"
Entleerung	E	Muffe	1/2"
Thermostat	Th	Muffe	1/2"
Thermometer	Th	Muffe	1/2"
Thermische Ablaufsicherung	TA	Muffe	1/2"
Feuerungsregler	F	Muffe	3/4"
Weitere Daten			
Wasserinhalt	Ltr.	35	
Feuerrauminhalt	Ltr.	70	
Betriebsdruck	bar	3,0	
Vorlauftemperatur	° C	max. 95	
Wasserseitiger Widerstand	Nm <sup>2</sup>	20	
Zugbedarf	Nm <sup>2</sup>	20	
Rauchgasseitiger Widerstand	Nm <sup>2</sup>	5	
Abgasmassenstrom (Holz)	kg/s	0,01771	
Abgastemperatur	° C	205	
Gewicht mit Nachschaltheizkasten	kg	203	

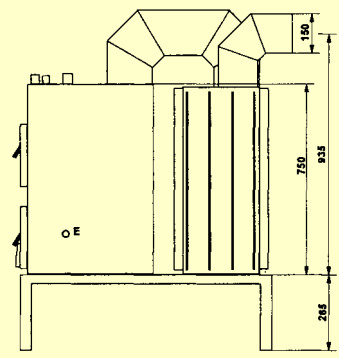
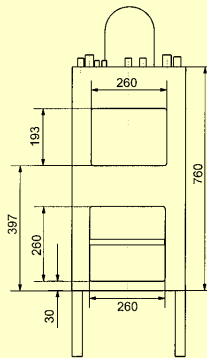


Abb.: Seitenansicht bei Hintereinandermontage

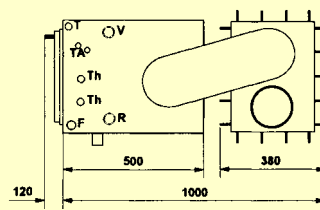


Abb.: Draufsicht Hintereinandermontage

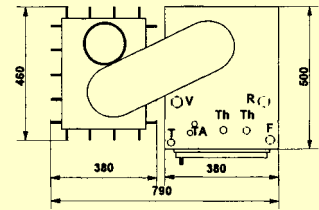


Abb.: Draufsicht Nebeneinandermontage

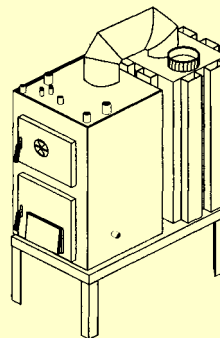


Abb.: KOE 3 Hintereinandermontage

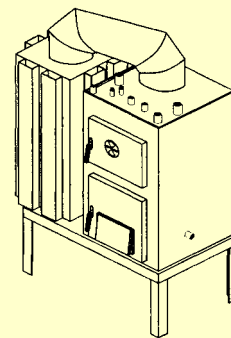


Abb.: KOE 3 Nebeneinandermontage

## Lieferumfang - Ausschreibungstext:

### Kachelofen-Heizkessel KOE 3

zur Verfeuerung fester Brennstoffe wie Kohle, Koks, Holz, Torf, Brikett und Einbindung in Warmwasser-Heizungsanlagen. Mit Vorstehrost, Roststäben, Aschekasten und eingebautem Sicherheitswärmetauscher zur Übertemperaturabsicherung. Nachschaltheizkasten mit Rauchrohrverbindungsknie. Anschlüsse für Vorlauf, Rücklauf, Entleerung, Feuerungsregler, Thermische Ablaufsicherung, Kesselthermostat und Rauchgas Ø 150 mm.

**Lieferform:** Kessel und Zubehör (Mehrpreis) in Gitterboxpalette (leihweise - Tausch) verpackt.

**Zubehör (Mehrpreis):** Sockel für Hintereinandermontage, Sockel für Nebeneinandermontage sowie weiteres Installationszubehör.

Vertrieb durch:

Druckfehler, Irrtümer sowie Technische Änderungen vorbehalten! 3/2004



## Apparatebau

GmbH & Co. Kommanditgesellschaft

Zum Hilgenbrink 50

48336 Sassenberg

Telefon (0 25 83) 93 09-0

Telefax (0 25 83) 93 09-99

Internet: [www.gerco.de](http://www.gerco.de)

E-Mail: [info@gerco.de](mailto:info@gerco.de)