

Bodenplatte

Von oben nach unten:

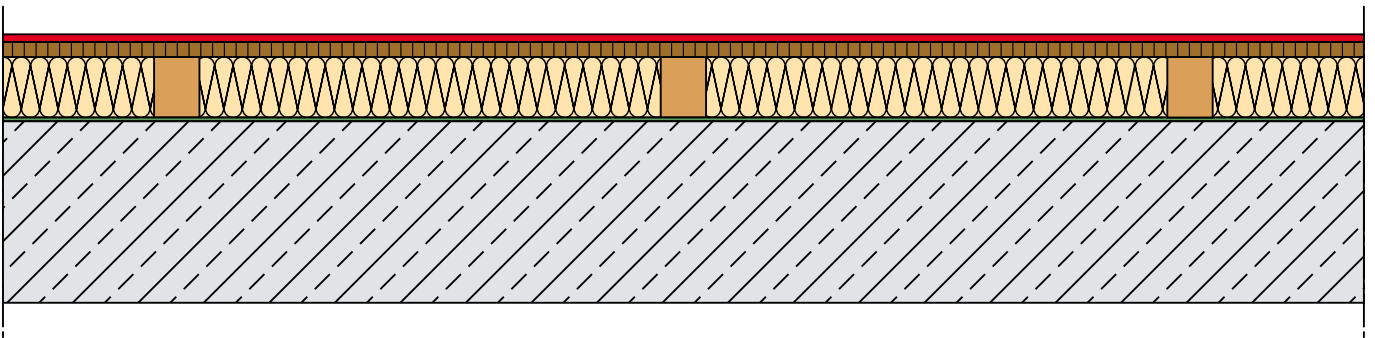
Belag

Holzwerkstoffplatte

Thermo-Hanf zwischen den Lagerhölzern

Abdichtung gegen Bodenfeuchtigkeit nach DIN 18195 Teil 4

Stahlbetonplatte



*...dämmen
und wohlfühlen...*

Stutensee-Spöck, im November 2004



Dipl.-Ing. Rolf GÜNTHER
Waldhornstr. 16
76297 Stutensee
Tel.: 0 72 49 - 69 70
Fax: 0 72 49 - 42 35

Kellerdecke

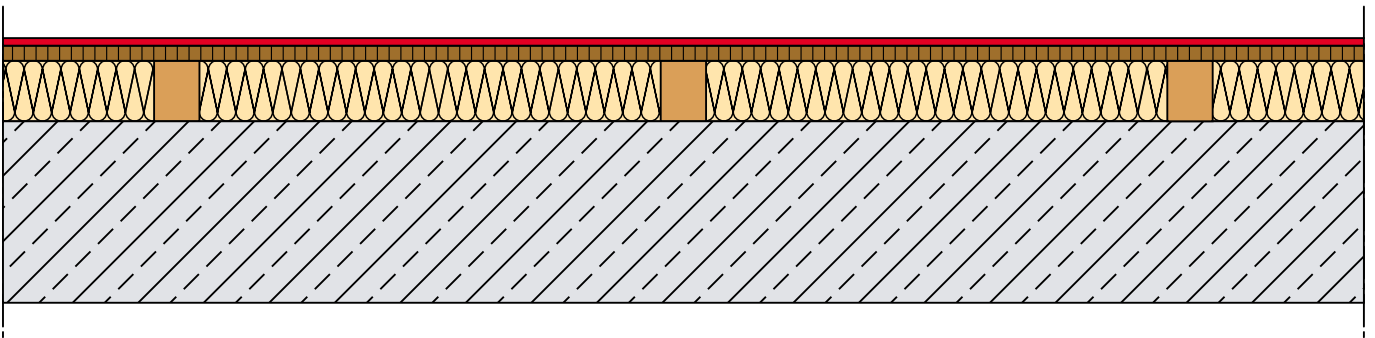
Von oben nach unten:

Belag

Holzwerkstoffplatte

Thermo-Hanf zwischen den Lagerhölzern

Betondecke



*...dämmen
und wohlfühlen...*



Stutensee-Spöck, im November 2004

Dipl.-Ing. Rolf GÜNTHER
Waldhornstr. 16
76297 Stutensee
Tel.: 0 72 49 - 69 70
Fax: 0 72 49 - 42 35

Decke mit sichtbaren Holzbalken

Von oben nach unten:

Belag

16 mm Holzwerkstoffplatte

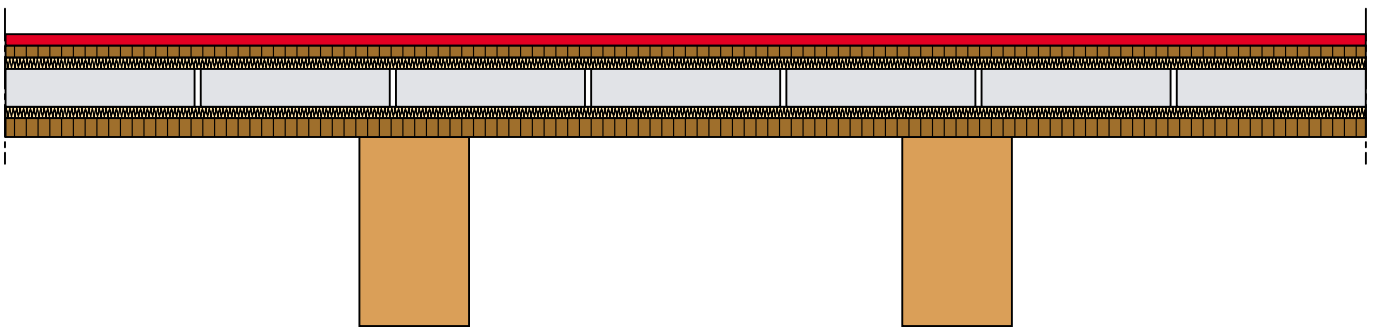
Hanf-Filzmatte

50 mm Betonsteine

Hanf-Filzmatte

25 mm Holzwerkstoffplatte

Sichtbare Holzbalken



*... dämmen
und wohlfühlen...*



Stutensee-Spöck, im November 2004

Dipl.-Ing. Rolf GÜNTHER
Waldhornstr. 16
76297 Stutensee
Tel.: 0 72 49 - 69 70
Fax: 0 72 49 - 42 35

Wohnungstrenndecke

Von oben nach unten:

Belag

16 mm Holzwerkstoffplatte

Hanf-Filzmatte

Beschwerung: 5,5 cm Grünlinge (ungebrannte Lehmsteine)

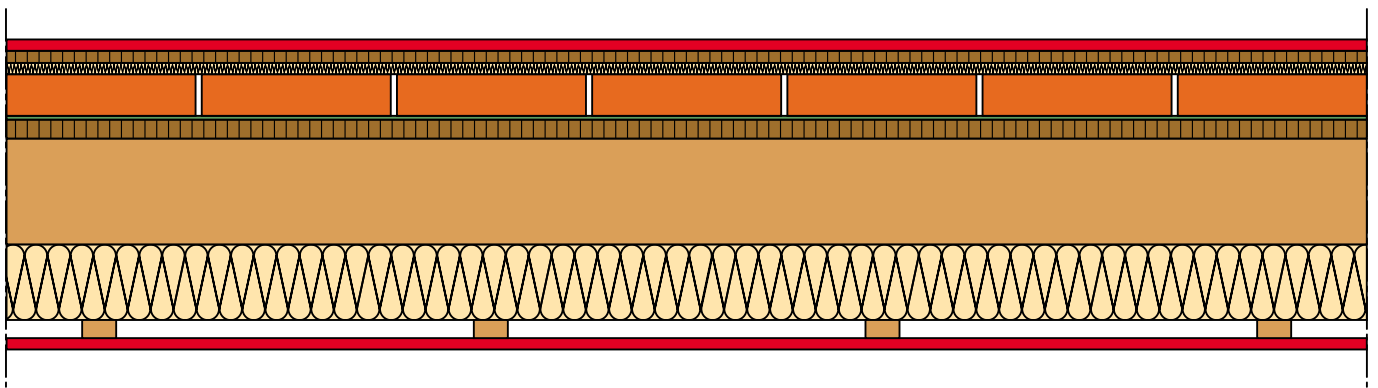
Rieselschutz (geöltes Baupapier o. ä.)

25 mm Holzwerkstoffplatte

Holzbalken mit 100 mm Thermo-Hanf Hohlraumdämmung

Holzlatte auf Federbügeln

Bekleidung



Trittschallschutz $TSM + 15 \text{ dB} > 10$ ohne Teppichboden

Trittschallpegel $L'_{n,w} = 48 \text{ dB} < 53$

Trittschallschutz $TSM + 21 \text{ dB} > 10$ mit Teppichboden

Trittschallpegel $L'_{n,w} = 42 \text{ dB} < 53$

Bewertetes Schalldämm-Maß $R'_{w} = 58 \text{ dB} > 54$



*...dämmen
und wohlfühlen...*

Stutensee-Spöck, im November 2004



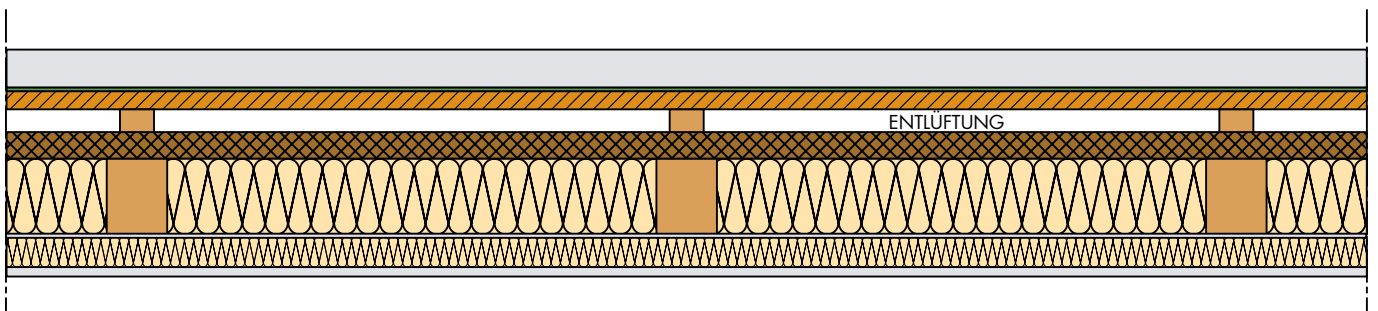
Dipl.-Ing. Rolf GÜNTHER
Waldhornstr. 16
76297 Stutensee
Tel.: 0 72 49 - 69 70
Fax: 0 72 49 - 42 35

Flachdach mit extensiver Begrünung:

Dachbegrünung:

Von oben nach unten:

Sedumbepflanzung
Dachgartenerde
Drainelement
Speicherschutzmatte



Dachaufbau:

Von oben nach unten:

Dachdichtungsbahnen 2-lagig
Trennlage
Spundschalung 24 mm
Lattung 30 mm
Holzfaserdämmplatte 35 mm
Zwischensparrendämmung Thermo-Hanf 045
Dampfbremspappe
Untersparrendämmung 40 mm Thermo-Hanf 045
Gipskartonplatte 12,5 mm



*...dämmen
und wohlfühlen...*



Stutensee-Spöck, im November 2004

Dipl.-Ing. Rolf GÜNTHER
Waldhornstr. 16
76297 Stutensee
Tel.: 0 72 49 - 69 70
Fax: 0 72 49 - 42 35