

Ergebnisse der Jahressimulation

| | | |
|--|-------------|----------------------------|
| Einstrahlung Kollektorfläche: | 17,15 MWh | 1643,08 kWh/m ² |
| Abgegebene Energie Kollektoren: | 4,53 MWh | 476,98 kWh/m ² |
| Abgegebene Energie Kollektorkreis: | 3,79 MWh | 398,93 kWh/m ² |
| Energief Lieferung Trinkwassererwärmung: | 921,12 kWh | |
| Energief Lieferung Heizwärme: | 4,03 MWh | |
| Energie Solarsystem an Warmwasser: | 1759,17 kWh | |
| Energie Solarsystem an Heizung: | 2027,47 kWh | |
| Zugeführte Energie Zusatzheizung: | 2011,15 kWh | |

Einsparung Holzpellets: 1.100,1 kg

Deckungsanteil Warmwasser: 99,3 %
Deckungsanteil gesamt: 65,3 %
Systemnutzungsgrad: 22,1 %

Projektdaten

| | |
|------------------------------|----------------------------|
| Standort: | Brunella |
| Wetterdatensatz | "Alghero" |
| Jahressumme Globalstrahlung: | 1648,58 kWh/m ² |
| Breitengrad: | 40,63 ° |
| Längengrad: | -8,28 ° |

Vorgaben

Trinkwarmwasser

| | |
|-----------------------|---------------------------------|
| Tagesverbrauch: | 80 l/Tag |
| Solltemperatur: | 42 °C |
| Lastprofil: | Einfamilienhaus (Abendspitze) |
| Kaltwassertemperatur: | Februar: 12 °C August: 18 °C |

Heizung

| | |
|------------------------------|----------|
| Normgebäudewärmestrombedarf: | 5 kW |
| Normaussentemperatur: | -4 °C |
| Auslegungstemperaturen | 60/45 °C |

Anlagenkomponenten

Kollektorkreis

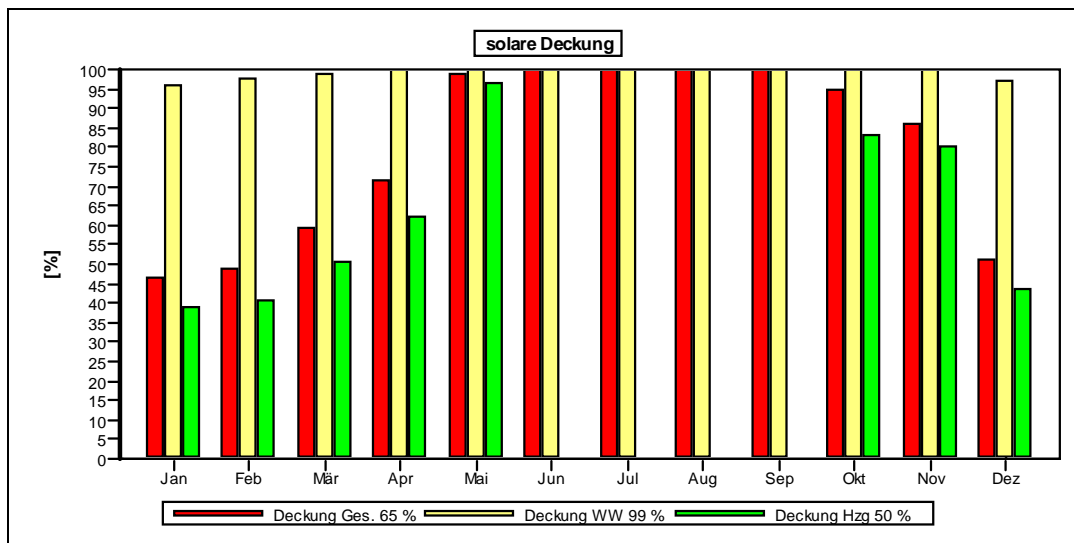
| | |
|---------------------|----------------------|
| Hersteller: | Wagner & CO |
| Typ: | EURO C 20 HTF |
| Anzahl: | 4,00 |
| Gesamtbruttofläche: | 10,44 m ² |
| Gesamtbezugsfläche: | 9,49 m ² |
| Aufstellwinkel: | 50 ° |
| Azimut: | 0 ° |

Kombispeicher (Tank in Tank)

| | |
|-------------|-------------|
| Hersteller: | Wagner & CO |
| Typ: | TERMO 700 |
| Volumen: | 698 l |

Zusatzheizung

| | |
|---------------|--------------------------------|
| Hersteller: | T*SOL Bibliothek |
| Typ: | Standard-Festbrennstoff (6 kW) |
| Nennleistung: | 6 kW |



Die Berechnungen wurden mit dem Simulationsprogramm für thermische Solaranlagen T*SOL 4.02 Pro durchgeführt. Die Ergebnisse sind durch eine mathematische Modellrechnung mit einer variablen Zeitschrittweite von max. 6 Minuten ermittelt worden. Die tatsächlichen Erträge können aufgrund von Schwankungen des Wetters, des Verbrauchs und anderen Faktoren davon abweichen. Das obige Anlagenschema ersetzt keine fachtechnische Planung der Solaranlage.