



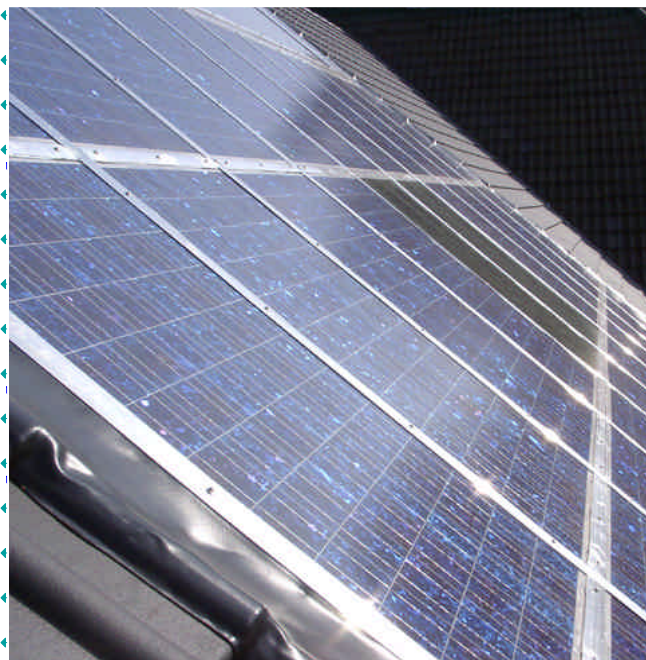
PVTEC 2000 Indachmontage für Module mit Rahmen*

Die PVTEC2000-Indachtechnik für Module mit Rahmen dichtet das Modulfeld auf der Moduloberfläche. Sie kann deshalb für alle Module eingesetzt werden, die auf der Moduloberfläche zwischen Solarzelle und Modulrahmen ca. 10mm Platz lassen.

Dabei erlaubt die Systemtechnik beliebige Dachanschlüsse. So sieht man auf den Details unten Anschlüsse an Blech, an Solarkollektoren, an flächenbündig integrierte Isolierglasscheiben, an eingebaute Dachfenster und den Übergang an einen Wintergarten.



* für Lamine aller Art setzen wir die Schnelstechnik ein



PVTEC-2000 wird optional mit Wakaflex als Dachanschluß geliefert. Einer sehr einfachen und sicheren zu verarbeitenden Anschlusstechnik von Braas. ↴

