

Fachwerkwand

Zusätzlich innen gedämmt

Von außen nach innen:

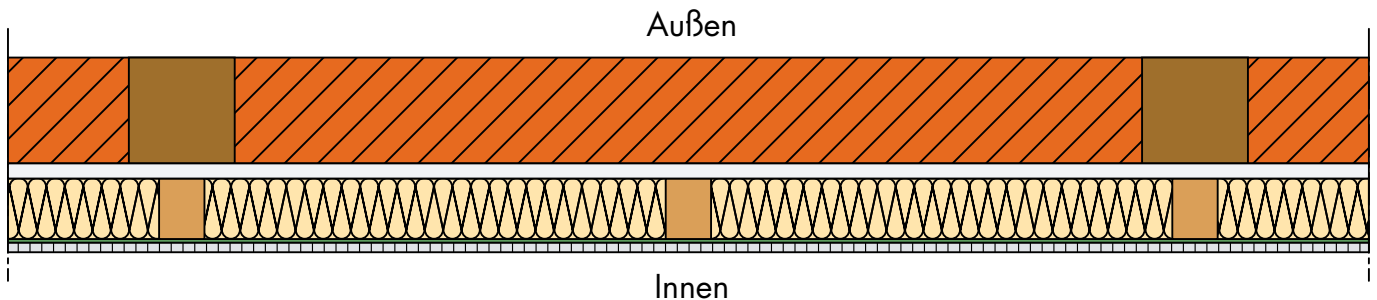
140 mm Ziegel $\lambda = 0,810 \text{ W}/(\text{m}\cdot\text{k})$

20 mm Gipsputz

80 mm Thermo-Hanf 045 zwischen Rahmenschenkeln 6/8, $e = 62^5 \text{ cm}$

Dampfbremspappe $s_D = 2,3 \text{ m}$

12,5 mm Gipskarton DIN 18180



90 % Feldanteil: $k = 0,451 \text{ W}/\text{m}^2 \text{ K}$

10 % Balkenanteil: $k = 0,510 \text{ W}/\text{m}^2 \text{ K}$

Gesamt: $k = 0,457 \text{ W}/\text{m}^2 \text{ K}$



*...dämmen
und wohlfühlen...*



Stutensee-Spöck, im November 2004

Dipl.-Ing. Rolf GÜNTHER
Waldhornstr. 16
76297 Stutensee
Tel.: 0 72 49 - 69 70
Fax: 0 72 49 - 42 35

Ziegelmauerwerk

Zusätzlich innen gedämmt

Von innen nach außen:

12,5 mm Gipsfaserplatte

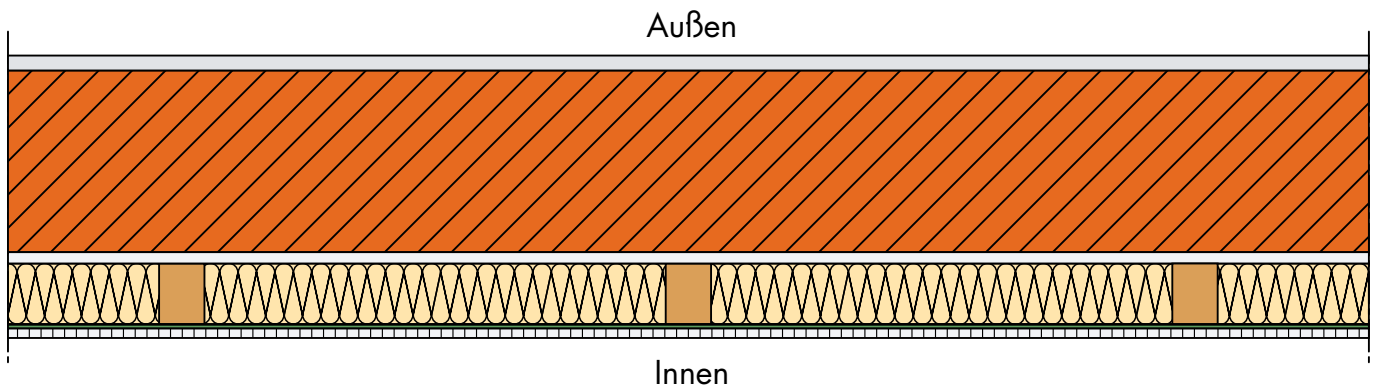
Dampfbremspappe $s_d = 2,3 \text{ m}$

80 mm Thermo-Hanf 045 zwischen Rahmenschenkeln 6/8, $e = 62^5 \text{ cm}$

15 mm Kalkgipsputz

240 mm Ziegel $\lambda = 0,500 \text{ W}/(\text{m}\cdot\text{k})$

20 mm Kalkzementputz



90,4 % Feldanteil: $k = 0,398 \text{ W}/\text{m}^2 \text{ K}$

9,6 % Balkenanteil: $k = 0,741 \text{ W}/\text{m}^2 \text{ K}$

Gesamt: $k = 0,432 \text{ W}/\text{m}^2 \text{ K}$



*...dämmen
und wohlfühlen...*



Stutensee-Spöck, im November 2004

Dipl.-Ing. Rolf GÜNTHER
Waldhornstr. 16
76297 Stutensee
Tel.: 0 72 49 - 69 70
Fax: 0 72 49 - 42 35

Ziegelmauerwerk

Zusätzlich außen gedämmt

Von innen nach außen:

15 mm Kalkgipsputz

240 mm Ziegel $\lambda = 0,580 \text{ W}/(\text{m}\cdot\text{k})$

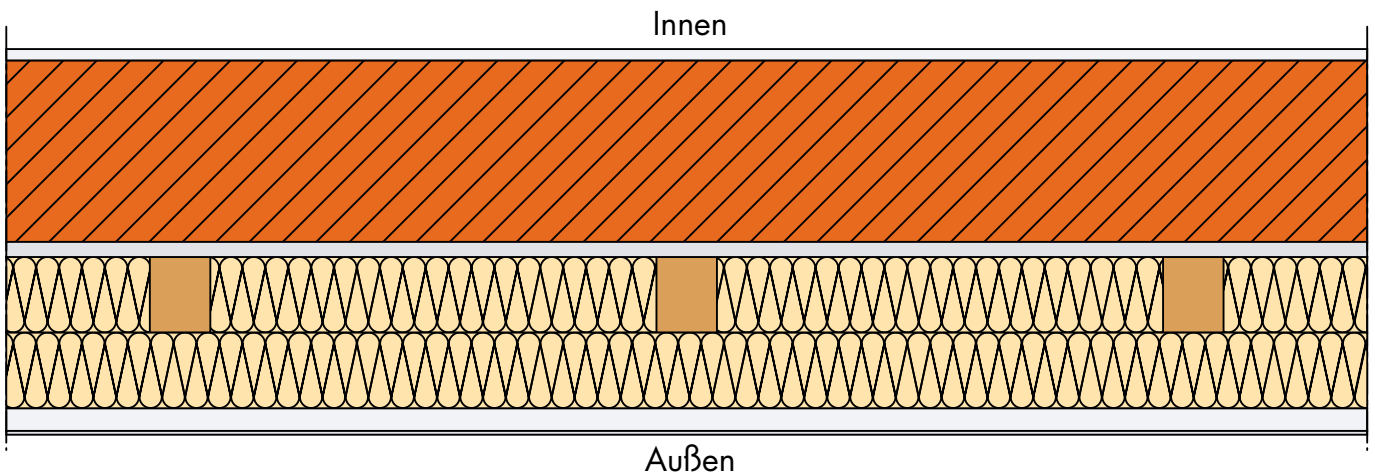
20 mm Kalkzementputz

70 mm Thermo-Hanf 045 zwischen Rahmenschenkeln 4/7, $e = 62^5 \text{ cm}$ } Kreuz-
70 mm Thermo-Hanf 045 zwischen Rahmenschenkeln 4/7, $e = 62^5 \text{ cm}$ } verlegung

40 mm Holzweichfaser mit bauaufsichtlicher Zulassung als Putzträgerplatte

$\lambda = 0,040 \text{ W}/(\text{m}\cdot\text{k})$

5 mm mineralischer Putz



93,6 % Feldanteil: $U = 0,211 \text{ W}/\text{m}^2 \text{ K}$

6,4 % Balkenanteil: $U = 0,369 \text{ W}/\text{m}^2 \text{ K}$

Gesamt: $U = 0,224 \text{ W}/\text{m}^2 \text{ K}$



*...dämmen
und wohlfühlen...*



Stutensee-Spöck, im November 2004

Dipl.-Ing. Rolf GÜNTHER
Waldhornstr. 16
76297 Stutensee
Tel.: 0 72 49 - 69 70
Fax: 0 72 49 - 42 35

Ziegelmauerwerk

Zusätzlich außen gedämmt

Von innen nach außen:

15 mm Kalkgipsputz

240 mm Ziegel $\lambda = 0,580 \text{ W}/(\text{m}\cdot\text{k})$

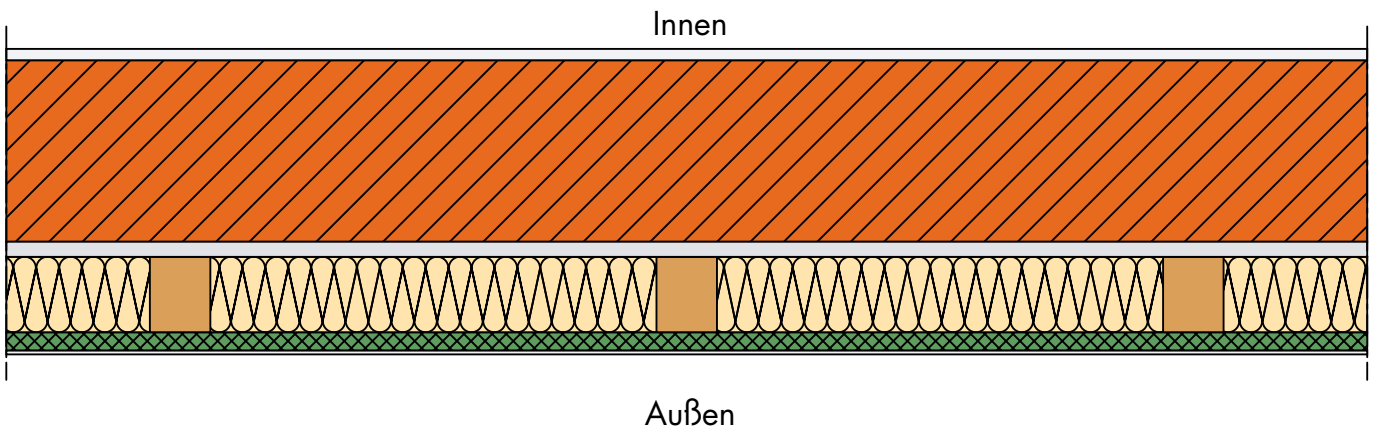
20 mm Kalkzementputz

100 mm Thermo-Hanf 045 zwischen Rahmenschenkeln 6/10, $e = 62^5 \text{ cm}$

40 mm Holzweichfaser mit bauaufsichtlicher Zulassung als Putzträgerplatte

$\lambda = 0,040 \text{ W}/(\text{m}\cdot\text{k})$

5 mm mineralischer Putz



90,4 % Feldanteil: $u = 0,260 \text{ W}/\text{m}^2 \text{ K}$

9,6 % Balkenanteil: $u = 0,417 \text{ W}/\text{m}^2 \text{ K}$

Gesamt: $u = 0,280 \text{ W}/\text{m}^2 \text{ K}$



*...dämmen
und wohlfühlen...*



Stutensee-Spöck, im November 2004

Dipl.-Ing. Rolf GÜNTHER
Waldhornstr. 16
76297 Stutensee
Tel.: 0 72 49 - 69 70
Fax: 0 72 49 - 42 35

Ziegelmauerwerk

Zusätzlich außen gedämmt

Von innen nach außen:

15 mm Kalkgipsputz

240 mm Ziegel $\lambda = 0,580 \text{ W}/(\text{m}\cdot\text{k})$

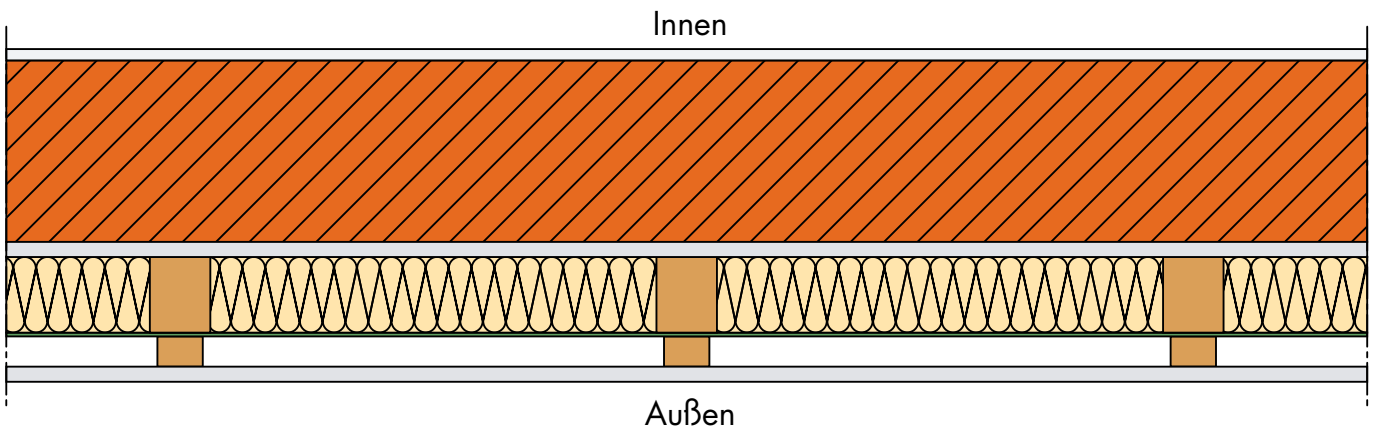
20 mm Kalkzementputz

100 mm Thermo-Hanf 045 zwischen Rahmenschenkeln 6/10, $e = 62^5 \text{ cm}$

Diffusionsoffene Unterspannbahn $s_d \leq 0,2 \text{ m}$

Lattung (Hinterlüftung)

Schalung



90,4 % Feldanteil: $k = 0,346 \text{ W}/\text{m}^2 \text{ K}$

9,6 % Balkenanteil: $k = 0,697 \text{ W}/\text{m}^2 \text{ K}$

Gesamt: $k = 0,380 \text{ W}/\text{m}^2 \text{ K}$



*...dämmen
und wohlfühlen...*

Stutensee-Spöck, im November 2004



Dipl.-Ing. Rolf GÜNTHER
Waldhornstr. 16
76297 Stutensee
Tel.: 0 72 49 - 69 70
Fax: 0 72 49 - 42 35

Bodenplatte

Von oben nach unten:

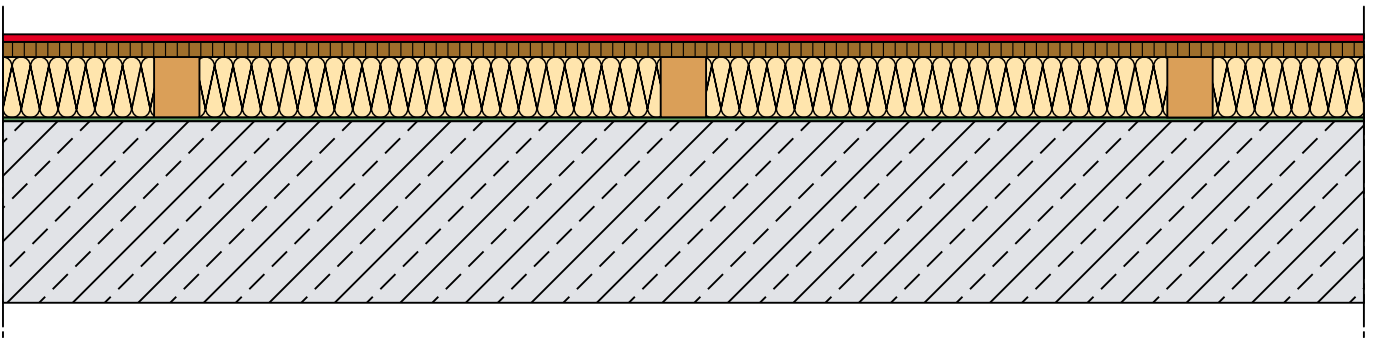
Belag

Holzwerkstoffplatte

Thermo-Hanf zwischen den Lagerhölzern

Abdichtung gegen Bodenfeuchtigkeit nach DIN 18195 Teil 4

Stahlbetonplatte



*...dämmen
und wohlfühlen...*



Stutensee-Spöck, im November 2004

Dipl.-Ing. Rolf GÜNTHER
Waldhornstr. 16
76297 Stutensee
Tel.: 0 72 49 - 69 70
Fax: 0 72 49 - 42 35