



## *Preisliste 2008*

*Kork-Fertigparkett, Korkparkett,  
Natur-Holzböden, Linoleum-  
Fertigparkett, Vinyl-Fertigböden,  
Pfleagemittel und Zubehör*

**hebo**

# Brutto-Preisliste 2008

---

## Gültigkeit

Alle Angaben sind freibleibend, Änderungen vorbehalten.  
Mit Erscheinen dieser Preisliste werden alle bisherigen Preise ungültig.  
Es gelten unsere allgemeinen Geschäftsbedingungen.

## Preisstellung

Ab Lager Oyten, incl. 19% MwSt.

Ab einem Nettoauftragswert von € 500,- je Sendung werden alle Artikel bei Versand innerhalb Deutschlands (Festland) „frei Haus“ geliefert.

Unter einem Nettoauftragswert von € 500,- fallen folgende Fracht- und Verpackungspauschalen an.

Paketsdienst, bis 30 kg	€ 12,95 /Paket
Spedition	€ 28,95 /Sendung

## Zahlung

Innerhalb 10 Tagen mit 2% Skonto oder 30 Tagen netto Kasse.  
Bei Bankeinzug gewähren wir 4% Skonto.  
Erstaufträge werden generell per Nachnahme / Vorkasse abgewickelt.

## Offene Mängel

Können nur anerkannt werden, wenn diese auf den Frachtpapieren vermerkt sind.  
Transportschäden sind sofort vom Empfänger gegenüber dem Frachtführer auf dem Frachtbrief zu vermerken und in Kopie an F. Aug. Henjes GmbH & Co. KG zu übersenden.  
Generell müssen Mängel vor der Verlegung angezeigt werden.  
Nach begonnener Verlegung werden Mängel nicht anerkannt.

## Lieferung

Innerhalb 24–48 Stunden bei Lagerware oder nach Absprache.  
Bei von der Rechnungsanschrift abweichender Lieferanschrift, insbesondere Privatadressen, werden gesonderte Gebühren von € 18,50 /Sendung fakturiert.  
Nachnahme/Avis/Abliefernachweise werden mit € 10,-/ Sendung in Rechnung gestellt.

## Rückgabe

Rücksendungen ganzer, ungeöffneter und unbeschädigter Verpackungseinheiten, innerhalb 30 Tagen nach Bezug, werden ausschließlich nach vorheriger Absprache mit 70% des tatsächlichen Einkaufspreises als Warengutschrift gutgeschrieben.

# Inhalt

---

	Seite
Kork-Fertigparkett	4–15
Korkparkett	16–21
Natur-Holzböden	22–39
Linoleum-Fertigparkett	40–45
Vinyl-Fertigböden	46–49
Pflegemittel/Zubehör	50–61
AGB/Wichtige Hinweise	62–63



F. Aug. Henjes GmbH & Co. KG  
An der Autobahn 46  
D-28876 Oyten  
Telefon 0 42 07/6 98-0  
Telefax 0 42 07/6 98-40  
info@henjes.de  
www.henjes.de





*Kork Kork*  
**Kork**  
*Fertigparkett*

Comfort Collection	6
Standard Collection	8
TerraBella Exklusiv Collection	10
Baseline Collection	12
Trendline Collection	14

Ausführliche Informationen über unser Kork-Fertigparkett  
 finden Sie in unserem hebo Kork-Fertigparkett-Katalog oder unter  
[www.henjes.de](http://www.henjes.de)





# Kork-Fertigparkett Comfort Collection

Der Korkboden mit der besonders dicken  
Korkauflage. Gesunde und natürliche  
Schönheit fürs Haus.

900 x 300 x 11,2 mm



## Oberflächen



### Roh

Das heißt, gänzlich unbehandelt. Hier bleibt viel Raum für individuelle Wünsche und Vorstellungen in Bezug auf Farben oder spezieller Oberflächenbehandlungen. Sie gestalten die Oberfläche des Bodens selbst, direkt nach der Verlegung.



### Naturwachs

Durch einen 2-fachen Auftrag von Bienen- und Carnauba-Wachsen erhält diese Oberfläche ihren natürlichen Charakter, bei gleichzeitigem Schutz der oberen Korkschichten. Diese fußwarme, weiche und seidenmatte Oberfläche ist für weniger stark frequentierte Bereiche geeignet.



### Naturöl

Naturgeölte Korkfußböden gefallen durch ihre natürliche, seidenmatte Oberfläche. Das 3-fach aufgetragene und UV-getrocknete Naturöl dringt tief in das Porensystem des Korks ein und härtet dort aus. Dadurch wird eine schmutz- und wasserabweisende Oberfläche geschaffen, die obendrein die lebendigen Strukturen des Korks deutlich zur Geltung bringt. Der Boden bleibt atmungsaktiv, trägt somit zu einer Verbesserung des Raumklimas bei und ist in allen Wohnbereichen einsetzbar.



### Hartwachsöl

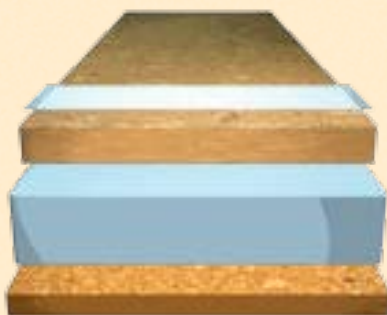
Der sorgfältig abgestimmte Mix von Ölen und Wachsen nachwachsender Rohstoffe bestimmt den Charakter dieser Oberfläche. 3-fach aufgetragen und UV-getrocknet ergibt sich eine seidenglänzende und strapazierfähige Oberfläche, die für alle Wohnbereiche geeignet ist und als wohnfertig gilt.



### Lack

Lackierte Korkböden gelten als besonders strapazier- und widerstandsfähig. Wie alle Korkböden sind sie dabei immer noch elastisch und somit gelenkschonend. Der 3-fach aufgetragene Acryllack, UV-gehärtet, bewirkt eine glatte und glänzende Oberfläche, die als besonders pflegeleicht und wohnfertig gilt.

## Technik



**Decklage:** 3,2 mm Korkauflage, teilw. naturharzgebunden  
massiv oder edelfurniert in  
5 verschiedenen Oberflächen

**Mittellage:** 6,0 mm Hartfaserplatte  
formaldehydfrei (Emissionsklasse E0)  
mit Aqua-Stop und Kantenschutz

**Unterseite:** 2,0 mm Wärme- und Trittschalldämmung  
aus Naturkork



AQUA STOP

## Verpackungseinheit

Paketinhalt: 1,89 m<sup>2</sup>

Paketgewicht: 13,5 kg

Paletteninhalt: 136,08 m<sup>2</sup>

Palettengewicht: 972 kg

# Comfort Collection



EU Patent o843 763 B1 - U.S. Patent nr. 6,006,486

Lack



Hartwachsöl



Naturöl  
naturharzgebunden



Naturwachs  
naturharzgebunden



Roh  
naturharzgebunden



Preise in €/m<sup>2</sup> inkl. MwSt.  
Artikelnummer

	<b>Madrid</b> massiv	<b>32,50</b> 222 00 006	<b>33,50</b> 222 00 004	<b>34,95</b> 222 00 002	<b>33,50</b> 222 00 001	<b>31,50</b> 222 00 000
	<b>Madrid</b> weißgeölt massiv	–	–	<b>36,95</b> 222 00 032	–	–
	<b>Valencia</b> massiv	<b>39,95</b> 222 03 006	–	<b>41,95</b> 222 03 002	<b>40,95</b> 222 03 001	<b>38,95</b> 222 03 000
	<b>Malaga</b> massiv	<b>41,50</b> 222 04 006	<b>42,50</b> 222 04 004	<b>43,95</b> 222 04 002	<b>42,50</b> 222 04 001	<b>40,50</b> 222 04 000
	<b>Salamanca</b> massiv	<b>39,95</b> 222 01 006	<b>40,95</b> 222 01 004	<b>42,50</b> 222 01 002	<b>40,95</b> 222 01 001	<b>38,95</b> 222 01 000
	<b>Formentera</b> edelfurniert	<b>49,95</b> 222 02 006	<b>50,95</b> 222 02 004	–	<b>50,95</b> 222 02 001	–
	<b>Toledo</b> massiv	<b>49,95</b> 222 06 006	<b>50,95</b> 222 06 004	<b>52,50</b> 222 06 002	–	–
	<b>Sevilla</b> edelfurniert	<b>44,50</b> 222 07 006	<b>45,50</b> 222 07 004	–	–	–
	<b>Merida</b> edelfurniert	<b>42,95</b> 222 08 006	<b>43,95</b> 222 08 004	–	–	–



Dekor: Sevilla



# Kork-Fertigparkett Standard Collection

*Ein Boden so abwechslungsreich wie das Leben.  
Tolle Farben, außergewöhnliche Dekore,  
vielfältige Oberflächen.*

900 x 300 x 10 mm **Neues Format!**



## Oberflächen



### Hartwachsöl

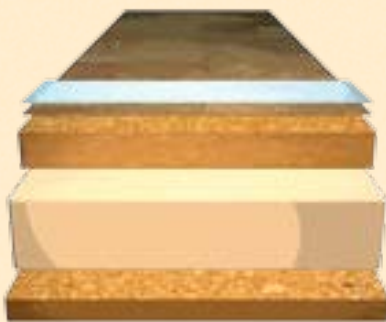
Der sorgfältig abgestimmte Mix von Ölen und Wachsen nachwachsender Rohstoffe bestimmt den Charakter dieser Oberfläche. 3-fach aufgetragen und UV-getrocknet ergibt sich eine seidengänzende und strapazierfähige Oberfläche, die für alle Wohnbereiche geeignet ist und als wohnfertig gilt.



### Lack

Lackierte Korkböden gelten als besonders strapazier- und widerstandsfähig. Wie alle Korkböden sind sie dabei immer noch elastisch und somit gelenkschonend. Der 3-fach aufgetragene Acryllack, UV-gehärtet, bewirkt eine glatte und glänzende Oberfläche, die als besonders pflegeleicht und wohnfertig gilt.

## Technik



**Decklage:** 2,5 mm Korkauflage  
edelfurniert  
2 verschiedene Oberflächen

**Mittellage:** 6,0 mm Hartfaserplatte  
mit Aqua-Stop

**Unterseite:** 1,5 mm Wärme- und Trittschalldämmung  
aus Naturkork



AQUA STOP

## Verpackungseinheit

**Paketinhalt:** 2,16 m<sup>2</sup>

**Paketgewicht:** 14,0 kg

**Paletteninhalt:** 138,24 m<sup>2</sup>

**Palettengewicht:** 896 kg



## Standard Collection



EU Patent 0843 763 B1 - U.S. Patent nr. 6,006,486

Lack





Hartwachsöl



Preise in €/m<sup>2</sup> inkl. MwSt.  
Artikelnummer

Standard Collection

	<b>Madrid</b> edelfurniert	<b>22,95</b> 231 00 00 6	<b>25,50</b> 231 00 00 4
	<b>Madrid beige</b> edelfurniert	<b>25,95</b> 231 00 01 6	—
	<b>Madrid creme</b> edelfurniert	<b>28,50</b> 231 00 02 6	—
	<b>Madrid weiß</b> edelfurniert	<b>30,95</b> 231 00 03 6	—
	<b>Malaga</b> edelfurniert	<b>28,95</b> 231 04 00 6	<b>30,95</b> 231 04 00 4
	<b>Malaga beige</b> edelfurniert	<b>31,95</b> 231 04 01 6	—
	<b>Salamanca</b> edelfurniert	<b>31,95</b> 231 01 00 6	<b>33,95</b> 231 01 00 4
	<b>Salamanca beige</b> edelfurniert	<b>34,95</b> 231 01 01 6	—
	<b>Granada</b> edelfurniert	<b>35,95</b> 231 05 00 6	—
	<b>Granada beige</b> edelfurniert	<b>38,95</b> 231 05 01 6	—
	<b>Formentera</b> edelfurniert	<b>38,95</b> 231 02 00 6	<b>40,95</b> 231 02 00 4
	<b>Formentera beige</b> edelfurniert	<b>41,95</b> 231 02 01 6	—

Dekor: Malaga



# Kork-Fertigparkett TerraBella Exklusiv Collection

Unser Korkfertigparkett in bester Veredlung für die exklusive, gesunde Bodengestaltung und höchstes Wohlgefühl.

900 x 300 x 11 mm



## Oberflächen



### Hartwachsöl, luftgetrocknet

Mit luftgetrocknetem Hartwachsöl gewinnt dieser Korkboden deutlich an natürlicher, seidenmatter Ausstrahlung. Durch den 3-maligen Auftrag wird die Oberfläche trittfest, dauerhaft belastbar, gut geschützt und wasserabweisend. Dieses Finish ist für weniger bis normal strapazierte Bereiche vorgesehen und ist eine natürliche Alternative für gefärbte Korkoberflächen.

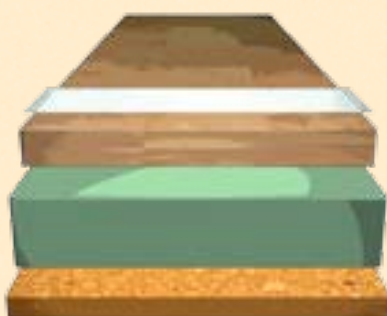


### Wasserlack DuraPower, luftgetrocknet

DuraPower – der echte Härtefall unter den Oberflächen. Durch den speziellen, luftgetrockneten Wasserlack behält dieser Korkboden seine natürlich matte Oberfläche. Die neue DuraPower Oberfläche wirkt wie ein natürliches Schutzschild und hält auch starken Beanspruchungen und Belastungen stand. Dank hoher Beständigkeit gegen Abrieb und Kratzer die beste Wahl für stark frequentierte Wohnbereiche.

Das **PLUS**  
an Oberflächen-  
**SCHUTZ**

## Technik



**Decklage:** **3,0 mm Korkauflage**  
handfurniert oder edelfurniert  
2 verschiedene Oberflächen

**Mittellage:** **6,0 mm Hartfaserplatte**  
mit Aqua-Stop und Kantenschutz

**Unterseite:** **2,0 mm Wärme- und Trittschalldämmung**  
aus Naturkork



AQUA STOP

## Verpackungseinheit

Paketinhalt: 1,62 m<sup>2</sup>

Paketgewicht: 13 kg

Paletteninhalt: 97,20 m<sup>2</sup>

Palettengewicht: 780 kg



## TerraBella Exklusiv



AQUASTOP



EU Patent 0843 763 B1 - U.S. Patent nr. 6,006,486

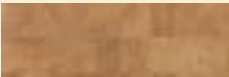

luftgetrocknet  
Wasserlack



Preise in € / m<sup>2</sup> inkl. MwSt.  
Artikelnummer

luftgetrocknet  
Hartwachsöl



	<b>Altura</b> edelfurniert	<b>43,50</b> 256 26 005	<b>44,50</b> 256 26 003
	<b>Altura</b> <b>creme</b> edelfurniert	<b>45,95</b> 256 26 025	<b>46,95</b> 256 26 023
	<b>Altura</b> <b>sand</b> edelfurniert	<b>45,95</b> 256 26 045	<b>46,95</b> 256 26 043
	<b>Salema</b> edelfurniert	<b>50,95</b> 256 27 005	<b>51,95</b> 256 27 003
	<b>Tavira</b> <b>colorit-gelb</b> handfurniert	<b>52,95</b> 256 25 085	<b>53,95</b> 256 25 083
	<b>Tavira</b> <b>sand</b> handfurniert	<b>52,95</b> 256 25 045	<b>53,95</b> 256 25 043
	<b>Tavira</b> <b>zimt</b> handfurniert	<b>52,95</b> 256 25 055	<b>53,95</b> 256 25 053
	<b>Nazaré</b> handfurniert	<b>53,95</b> 256 24 005	<b>54,95</b> 256 24 003
	<b>Nazaré</b> <b>colorit-weiß</b> handfurniert	<b>56,50</b> 256 24 075	<b>57,50</b> 256 24 073
	<b>Nazaré</b> <b>colorit-terracotta</b> handfurniert	<b>56,50</b> 256 24 095	<b>57,50</b> 256 24 093
	<b>Nazaré</b> <b>sand</b> handfurniert	<b>56,50</b> 256 24 045	<b>57,50</b> 256 24 043
	<b>Nazaré</b> <b>creme</b> handfurniert	<b>56,50</b> 256 24 025	<b>57,50</b> 256 24 023
	<b>Nazaré</b> <b>nougat</b> handfurniert	<b>56,50</b> 256 24 065	<b>57,50</b> 256 24 063

TerraBella Exklusiv



Dekor: Salema

# Kork-Fertigparkett Baseline Collection

Das Beste aus zwei Welten. Natürliche, matte Optik  
kombiniert mit besonderer Strapazierfähigkeit.

900 x 300 x 10 mm



EU Patent o843 763 B1 - U.S. Patent nr. 6,006,486

## Oberflächen



### Hartwachsöl, luftgetrocknet

Mit luftgetrocknetem Hartwachsöl gewinnt dieser Korkboden deutlich an natürlicher, seidenmatter Ausstrahlung. Durch den 3-maligen Auftrag wird die Oberfläche trittfest, dauerhaft belastbar, gut geschützt und wasserabweisend. Dieses Finish ist für weniger bis normal strapazierte Bereiche vorgesehen und ist eine natürliche Alternative für gefärbte Korkoberflächen.

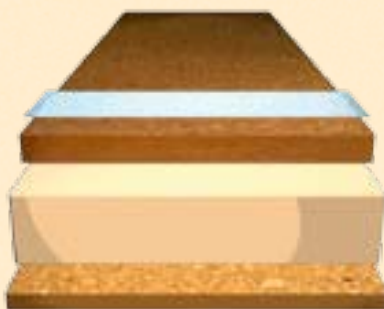


### Wasserlack DuraPower, luftgetrocknet

DuraPower – der echte Härtefall unter den Oberflächen. Durch den speziellen, luftgetrockneten Wasserlack behält dieser Korkboden seine natürlich matte Oberfläche. Die neue DuraPower Oberfläche wirkt wie ein natürliches Schutzschild und hält auch starken Beanspruchungen und Belastungen stand. Dank hoher Beständigkeit gegen Abrieb und Kratzer die beste Wahl für stark frequentierte Wohnbereiche.

Das **PLUS**  
an Oberflächen-  
**SCHUTZ**

## Technik



**Decklage:** 2,5 mm Korkauflage  
massiv oder edelfurniert  
2 verschiedene Oberflächen

**Mittellage:** 6,0 mm Hartfaserplatte  
mit Aqua-Stop und Kantenschutz

**Unterseite:** 1,5 mm Wärme- und Trittschalldämmung  
aus Naturkork



AQUASTOP

## Verpackungseinheit

Paketinhalt: 1,89 m<sup>2</sup>

Paketgewicht: 13,75 kg

Paletteninhalt: 105,84 m<sup>2</sup>

Palettengewicht: 770 kg



## Baseline Collection



EU Patent 0843 763 B1 - U.S. Patent nr. 6,006,486

Wasserlack  
luftgetrocknet



Hartwachsöl  
luftgetrocknet



Preise in €/m<sup>2</sup> inkl. MwSt.  
Artikelnummer

	<b>Braga massiv</b>	<b>26,50</b> 23620005	<b>27,95</b> 23620003
	<b>Braga creme massiv</b>	–	<b>30,95</b> 23620023
	<b>Rana massiv</b>	<b>28,50</b> 23621005	<b>29,95</b> 23621003
	<b>Rana creme massiv</b>	–	<b>32,95</b> 23621023
	<b>Lagos massiv</b>	<b>30,50</b> 23623005	<b>31,95</b> 23623003
	<b>Lagos creme massiv</b>	–	<b>34,95</b> 23623023
	<b>Aveiro edelfurniert</b>	<b>39,50</b> 23622005	<b>40,95</b> 23622003
	<b>Aveiro creme edelfurniert</b>	–	<b>43,95</b> 23622023



Dekor: Rana

# Kork-Fertigparkett Trendline Collection

*Korkboden als absoluter Trendsetter,  
der durch die Kombination mit der  
Designfuge (MIKROFASE) überzeugt.*

910 x 300 x 10,5 mm



## Oberflächen



### Wasserlack DuraPower, luftgetrocknet

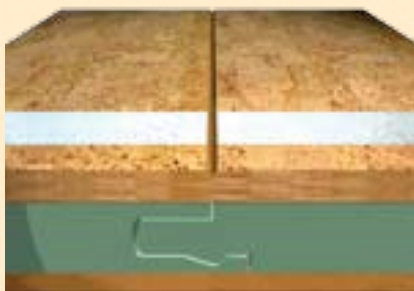
DuraPower – der echte Härtefall unter den Oberflächen. Durch den speziellen, luftgetrockneten Wasserlack behält dieser Korkboden seine natürlich matte Oberfläche. Die neue DuraPower Oberfläche wirkt wie ein natürliches Schutzschild und hält auch starken Beanspruchungen und Belastungen stand. Dank hoher Beständigkeit gegen Abrieb und Kratzer die beste Wahl für stark frequentierte Wohnbereiche.

Das **PLUS**  
an Oberflächen-  
**SCHUTZ**

**MIKROFASE**<sup>®</sup>  
die designfuge

Die innovative Mikrofasen-Technologie sorgt für außergewöhnliche Ästhetik der hebo Trendline Collection. Eine feine V-förmige Designfuge gibt dem Boden zusätzliche Struktur und verleiht dem Raum mit dieser Akzentuierung ein exklusives Ambiente.

## Technik



**Decklage:** 2,7 mm Korkauflage  
edelfurniert

**Mittellage:** 6,0 mm Hartfaserplatte  
mit Aqua-Stop und Kantenschutz

**Unterseite:** 1,8 mm Wärme- und Trittschalldämmung  
aus Naturkork



AQUASTOP

## Verpackungseinheit

**Paketinhalt:** 1,64 m<sup>2</sup>

**Paketgewicht:** 12,5 kg

**Paletteninhalt:** 91,84 m<sup>2</sup>

**Palettengewicht:** 700 kg



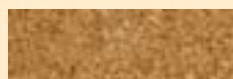
## Trendline Collection



Wasserlack  
luftgetrocknet



Preise in €/m<sup>2</sup> inkl. MwSt.  
Artikelnummer



**Vermont**  
edelfurniert

**27,95**  
23500



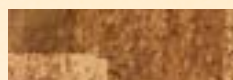
**Virginia**  
edelfurniert

**34,95**  
23503



**Vegas**  
edelfurniert

**35,95**  
23502



**Valletta**  
edelfurniert

**46,95**  
23504



**Vancouver**  
edelfurniert

**49,95**  
23501



**Vienna**  
edelfurniert

**53,95**  
23505



**Venezia**  
edelfurniert

**54,95**  
23506



Dekor: Venezia mit MIKROFASE





# *Kork Kork* **Kork** *Parkett*

Korkparkett

Massiv Collection	18
Furnier Collection	20
Color Collection	21

Ausführliche Informationen über unser Korkparkett  
finden Sie in unserem hebo Korkparkett-Katalog oder unter  
[www.henjes.de](http://www.henjes.de)



Natürlich wohnen–gesund leben.  
hebo Premium Böden. Das Beste  
aus der Natur.

300 x 300 x 4/6/8 mm  
600 x 300 x 4/6 mm  
450 x 450 x 4/6 mm

## Oberflächen



### Roh

Das heißt, gänzlich unbehandelt. Hier bleibt viel Raum für individuelle Wünsche und Vorstellungen in Bezug auf Farben oder spezieller Oberflächenbehandlungen. Sie gestalten die Oberfläche des Bodens selbst, direkt nach der Verlegung.



### Naturöl

Naturgeölte Korkfußböden gefallen durch ihre natürliche, seidenmatte Oberfläche. Das 3-fach aufgetragene und UV-getrocknete Naturöl dringt tief in das Porensystem des Korks ein und härtet dort aus. Dadurch wird eine schmutz- und wasserabweisende Oberfläche geschaffen, die obendrein die lebendigen Strukturen des Korks deutlich zur Geltung bringt. Der Boden bleibt atmungsaktiv, trägt somit zu einer Verbesserung des Raumklimas bei und ist in allen Wohnbereichen einsetzbar.



### Naturöl, weiß

Die positiven Eigenschaften des Naturöls werden bei dieser Oberfläche durch die weißen Pigmentanteile erweitert. Die Oberfläche wird insgesamt deutlich heller, jedoch nicht weiß im ursprünglichen Sinne.

## Technik

### Massiv Kollektion

Rohdichte Comfort ca. 480–520 kg/m<sup>3</sup>

Rohdichte Standard ca. 430–450 kg/m<sup>3</sup>

### Furnier Kollektion

Rohdichte Furnier ca. 480–520 kg/m<sup>3</sup>

## Verpackungseinheit

4 mm Stärke	300 x 300 mm	Paketinhalt: 0,99 m <sup>2</sup>
	600 x 300 mm	Paketinhalt: 1,98 m <sup>2</sup>
6 mm Stärke	300 x 300 mm	Paketinhalt: 0,99 m <sup>2</sup>
	600 x 300 mm	Paketinhalt: 1,98 m <sup>2</sup>
8 mm Stärke	300 x 300 mm	Paketinhalt: 0,99 m <sup>2</sup>



## Korkparkett Massiv Collection Qualität Comfort

Roh

Naturöl

Naturöl, weiß



Preise in €/m<sup>2</sup> inkl. MwSt.  
Artikelnummer

Massiv Collection



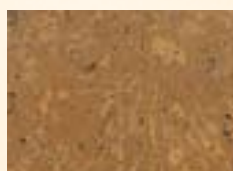
**ARO**  
massiv  
naturharz-  
oder  
kunstharz-  
gebunden

Maße	Roh	Naturöl	Naturöl, weiß
300 x 300 x 4	<b>17,50</b> KP1002	<b>21,50</b> KP1008	<b>22,50</b> KP1008WG
600 x 300 x 4	<b>17,50</b> KP1502	<b>21,50</b> KP1508	<b>22,50</b> KP1508WG
450 x 450 x 4 umlaufende Fase	<b>21,95</b> KP1202	–	–
300 x 300 x 6	<b>24,95</b> KP1004	–	–
600 x 300 x 6	<b>24,95</b> KP1504	–	–
450 x 450 x 6 umlaufende Fase	<b>32,95</b> KP1204	–	–
300 x 300 x 8	<b>37,95</b> KP1005	–	–



**LEON**  
massiv  
naturharz-  
gebunden

300 x 300 x 4	<b>23,50</b> KP1061	<b>26,95</b> KP1062	–
600 x 300 x 4	<b>23,50</b> KP1066	<b>26,95</b> KP1067	–
300 x 300 x 6	<b>31,95</b> KP1063		
600 x 300 x 6	<b>31,95</b> KP1068		



**TORO**  
massiv  
naturharz-  
gebunden

300 x 300 x 4	<b>19,95</b> KP1071		
600 x 300 x 4	<b>19,95</b> KP1076		
300 x 300 x 6	<b>27,95</b> KP1073		
600 x 300 x 6	<b>27,95</b> KP1078		



**SOMO**  
massiv  
kunstharz-  
gebunden

300 x 300 x 4	<b>23,95</b> KP1031		
600 x 300 x 4	<b>23,95</b> KP1531		
300 x 300 x 6	<b>34,95</b> KP1033		
600 x 300 x 6	<b>34,95</b> KP1533		

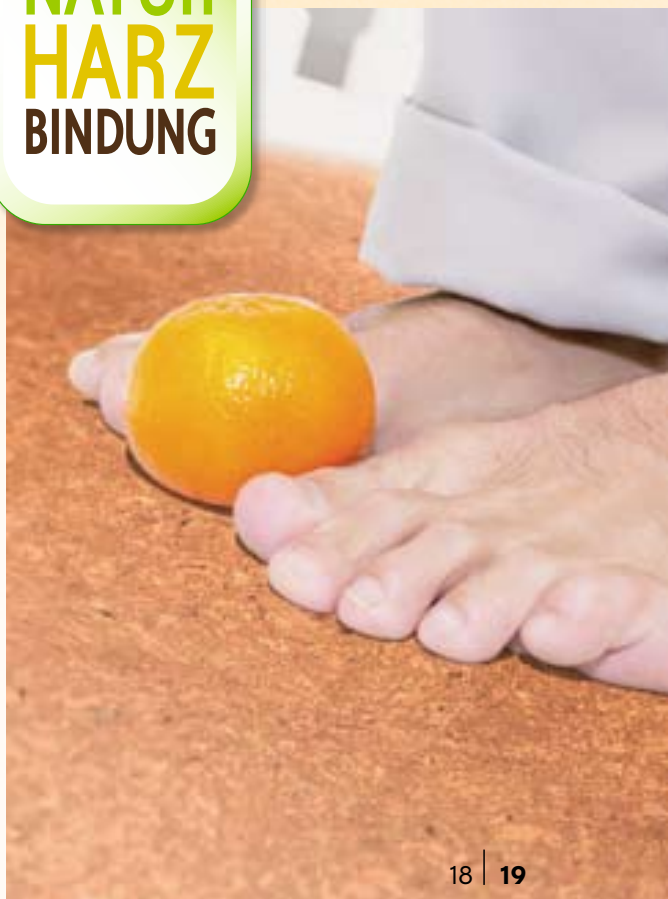


**SERPA**  
massiv  
kunstharz-  
gebunden

300 x 300 x 4	<b>22,95</b> KP1051		
600 x 300 x 4	<b>22,95</b> KP1056		
300 x 300 x 6	<b>32,95</b> KP1053		
600 x 300 x 6	<b>32,95</b> KP1058		



Dekor: Leon



# Preise

## Korkparkett Massiv Collection

### Qualität Standard



**ARO**  
massiv  
naturharz-  
oder  
kunstharz-  
gebunden

300x300x4

600x300x4

300x300x6

600x300x6

Roh



Preise in €/m<sup>2</sup>  
inkl. MwSt.

Artikelnummer

**14,95**

KP1002/AK

**14,95**

KP1502/AK

**21,95**

KP1004/AK

**21,95**

KP1504/AK



## Korkparkett Furnier Collection

### Qualität Comfort



**RIBADEO**  
edelfurniert

600x300x4

**22,95**

KP2501



**ALCOY**  
edelfurniert

600x300x4

**34,95**

KP2504



**RIOJA**  
edelfurniert

600x300x4

**23,95**

KP2509



**BURGOS**  
edelfurniert

600x300x4

**21,95**

KP2512



**LAREDO**  
edelfurniert

600x300x4

**23,95**

KP2515



**PALMA**  
edelfurniert

600x300x4

**22,95**

KP2527



**ALMERIA**  
rustikal  
edelfurniert

600x300x4

**26,95**

KP2531



**ALMERIA**  
select  
handfurniert

600x300x4

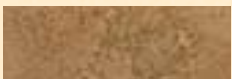
600x300x6

**29,95**

KP2529

**35,95**

KP2530



**IBIZA**  
handfurniert

600x300x4

**29,95**

KP2525

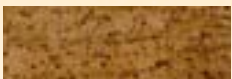


**ARONA**  
handfurniert

600x300x4

**28,95**

KP2532



**SORIA**  
edelfurniert

600x300x4

**23,95**

KP2534



Dekor: Ibiza



## Korkparkett Color Collection Qualität Comfort

Roh



Preise in €/m<sup>2</sup>  
inkl. MwSt.  
Artikelnummer

	<b>IBIZA</b> elfenbein	600 x 300 x 4	<b>34,95</b> KP2550
	<b>IBIZA</b> creme	600 x 300 x 4	<b>34,95</b> KP2552
	<b>IBIZA</b> naturcreme	600 x 300 x 4	<b>34,95</b> KP2554
	<b>IBIZA</b> karamel	600 x 300 x 4	<b>34,95</b> KP2556
	<b>IBIZA</b> mandel	600 x 300 x 4	<b>34,95</b> KP2558
	<b>IBIZA</b> sand	600 x 300 x 4	<b>34,95</b> KP2560
	<b>IBIZA</b> sherry	600 x 300 x 4	<b>34,95</b> KP2562
	<b>IBIZA</b> zimt	600 x 300 x 4	<b>34,95</b> KP2564
	<b>IBIZA</b> nougat	600 x 300 x 4	<b>34,95</b> KP2566

Hochwertiges, **handfurniertes Korkparkett, fertig eingefärbt**, in ansprechenden, mediterranen Farbtönen.

Mit umlaufender MicroFase, jedoch **ohne Oberflächenbehandlung**.

Fertige Oberflächen siehe Serviceleistungen.

Color Collection

## Service-Leistungen Für alle Sorten Korkparkett (Seite 18–21)

### VORLEIMEN

Vorleimen von hebo Korkparkett

**4,95/m<sup>2</sup>**

### FASEN

Fasen von hebo Korkparkett

**5,95/m<sup>2</sup>**

### FÄRBEN

Färben von hebo Korkparkett

**13,95/m<sup>2</sup>**

### LACK FINISH

Endversiegelung mit 3mal Wasserlack

**17,95/m<sup>2</sup>**

### ÖLWACHS FINISH

Endversiegelung mit 3mal Hartwachsöl

**19,95/m<sup>2</sup>**

### ÖL FINISH

Endversiegelung mit 3mal TRIP TRAP-Öl

**17,95/m<sup>2</sup>**



The sculptor Emile Cornelis

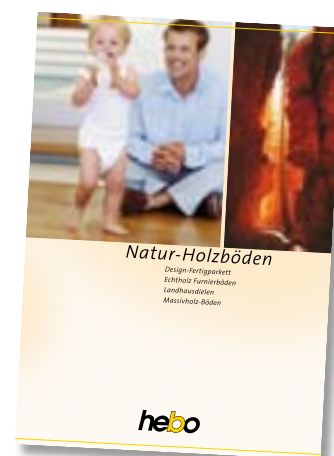
NETO SIMONE DESIGN EST VOIR PLACER dans position de plus grande importance sur Monte Pari



# Natur Natur Holz Böden

Design-Fertigparkett Vintage/Elegance	24
Design-Fertigparkett Earth & Fire	26
Design-Fertigparkett Life Style	28
Design-Fertigparkett Life Style Budget	30
Design-Fertigparkett new Classics	32
Landhausdielen/Nadelholz	34
Echtholz Furnierboden LHD-Style/HKL-Design	36
Massivdielen/Stabparkett	38

Ausführliche Informationen über unsere Natur-Holzböden  
finden Sie in unserem hebo Natur-Holzböden-Katalog oder unter  
[www.henjes.de](http://www.henjes.de)



Antike, natürliche Ausstrahlung durch modernste Technologie. In Verbindung mit bewährter Handwerkskunst entstehen diese einzigartigen Optiken.

15 x 189 x 1830 mm

## Oberflächen



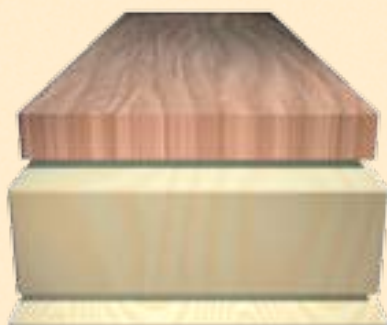
### Naturöl (natur/weiß)

Naturgeölte Böden zeichnen sich durch eine natürliche, seidematte Oberfläche aus. Naturöl dringt tief in das Porensystem des Holzes ein und härtet dort aus. Der Boden bleibt atmungsaktiv und trägt somit zu einer Verbesserung des Raumklimas bei.

### Pflegehinweis

Ersteinpflege und Auffrischung: Faxe Pflegeöl bzw. Pflegepaste  
Unterhaltsreinigung: Faxe Bodenseife

## Technik



Nut- und Federverbindung  
Kanten rundum leicht gefast,  
Stoßlängen im Paket

**Decklage:** ca. 4,0 mm

**Träger:** ca. 9,0 mm Holzstäbchen

**Gegenzug:** ca. 2,0 mm Holzfurnier

## Verpackungseinheit

**Paketinhalt:** 2,08 m<sup>2</sup>

**Paketgewicht:** 16,95 kg

**Paletteninhalt:** 72,80 m<sup>2</sup>

**Palettengewicht:** 593 kg



# Design-Fertigparkett

## Vintage

Naturöl (natur)    Naturöl (weiß)

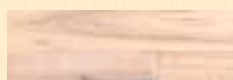


Preise in € / m<sup>2</sup> inkl. MwSt.  
Artikelnummer



**Vintage „Sahara“**  
Eiche rustic, handgehobelt

**84,90**  
HP3401    -



**Vintage „Arctic“**  
Eiche rustic, handgehobelt

-    **84,90**  
HP3402



**Vintage „Nevada“**  
Eiche rustic, geräuchert, handgehobelt

**91,00**  
HP3405    -



**Vintage „Alaska“**  
Eiche rustic, geräuchert, handgehobelt

-    **91,00**  
HP3406



**Vintage „Tuscany“**  
Eiche rustic, handgealtert

**82,60**  
HP3411    -



**Vintage „Nordic“**  
Eiche rustic, handgealtert

-    **82,60**  
HP3412



**Vintage „Smoky Mountains“**  
Eiche rustic, geräuchert, handgealtert

**88,50**  
HP3415    -



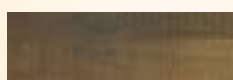
**Vintage „Tundra“**  
Eiche rustic, geräuchert, handgealtert

-    **88,50**  
HP3416



**Vintage „Karoo“**  
Eiche rustic, Feinsägeschnitt, gekälkt

**92,00**  
HP3417    -



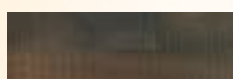
**Vintage „Outback“**  
Eiche rustic, Feinsägeschnitt, geräuchert

**98,50**  
HP3418    -



**Vintage „Taiga“**  
Eiche rustic, Feinsägeschnitt, geräuchert

-    **99,95**  
HP3419



**Vintage „Kalahari“**  
Eiche rustic, Feinsägeschnitt,  
geräuchert, geschwärzt

**99,95**  
HP3420    -

## Elegance

Naturöl (natur)    Naturöl (weiß)

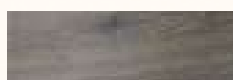


Preise in € / m<sup>2</sup> inkl. MwSt.  
Artikelnummer



**Elegance „Méditerranée“**  
Eiche country, gebürstet, gekälkt

**89,65**  
HP3421    -



**Elegance „Pyranees“**  
Eiche country, geräuchert,  
gebürstet, gekälkt

**94,50**  
HP3422    -

Design-Fertigparkett

**UNIKAT**  
STARK IM CHARAKTER DURCH MARKANTE  
FARBUNTERSCHIEDE + OFFENE UND GEKITTETE  
RISSE + ASTLÖCHER + SPLINTHOLZANTEILE  
+ ANDERE GANZ NATÜRLICHE WUCHSFORMEN!

Die Schönheit der Elemente im Boden verewigt.  
Besonders reizvolle Oberflächenstrukturen für  
Ihre Wohnideen.

15 x 189 x 1830 mm

## Oberflächen



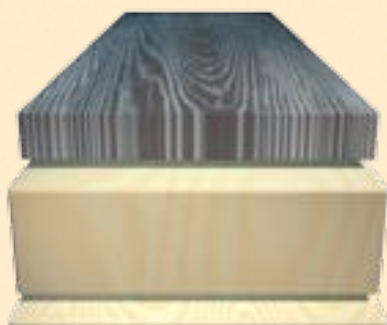
### Naturöl (natur/weiß)

Naturgeölte Böden zeichnen sich durch eine natürliche, seidenmatte Oberfläche aus. Naturöl dringt tief in das Porensystem des Holzes ein und härtet dort aus. Der Boden bleibt atmungsaktiv und trägt somit zu einer Verbesserung des Raumklimas bei.

### Pflegehinweis

Ersteinpflege und Auffrischung: Faxe Pflegeöl bzw. Pflegepaste  
Unterhaltsreinigung: Faxe Bodenseife

## Technik



Nut- und Federverbindung  
Kanten rundum leicht gefast,  
Stoßlängen im Paket

**Decklage:** ca. 4,0 mm

**Träger:** ca. 9,0 mm Holzstäbchen

**Gegenzug:** ca. 2,0 mm Holzfurnier

## Verpackungseinheit

**Paketinhalt:** 2,08 m<sup>2</sup>

**Paketgewicht:** 16,95 kg

**Paletteninhalt:** 72,80 m<sup>2</sup>

**Palettengewicht:** 593 kg



# Design-Fertigparkett

## EARTH&FIRE IN FLOORING

Naturöl (natur)

Naturöl (weiß)



Preise in € / m<sup>2</sup> inkl. MwSt.  
Artikelnummer



### Earth & Fire „Camarque“

Eiche rustic,  
thermobehandelt,  
handgehobelt, gebürstet, gekälkt

–

**109,00**

HP3433



### Earth & Fire „Okavango“

Esche rustic,  
thermobehandelt,  
gebürstet, geflammt

**105,00**

HP3434

–



### Earth & Fire „Grand Canyon“

Esche rustic,  
thermobehandelt,  
gebürstet

**105,00**

HP3435

–



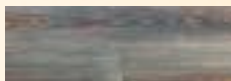
### Earth & Fire „Yellowstone“

Esche rustic,  
thermobehandelt,  
gebürstet, gekälkt

**105,00**

HP3436

–



### Vintage „Everglades“

Lärche rustic,  
thermobehandelt,  
gebürstet, gekälkt

**98,00**

HP3437

–

Design-Fertigparkett

U N I K A T

STARK IM CHARAKTER DURCH MARKANTE  
FARBUNTERSCHIEDE + OFFENE UND GEKITTETE  
RISSE + ASTLÖCHER + SPLINTHOLZANTEILE  
+ ANDERE GANZ NATÜRLICHE WUCHSFORMEN!



Dekor: Yellowstone

Harmonische Farbwechsel auf ganzer Linie. Holzarten in beeindruckender Farbvielfalt setzen neue Akzente im Wohnbereich.

Landhausdiele: 15 x 189 x 1830 mm

Fineline: 15 x 190 x 2200 mm

## Oberflächen



### Naturöl (natur/weiß)

Naturgeölte Böden zeichnen sich durch eine natürliche, seidenmatte Oberfläche aus. Naturöl dringt tief in das Porensystem des Holzes ein und härtet dort aus. Der Boden bleibt atmungsaktiv und trägt somit zu einer Verbesserung des Raumklimas bei.



### UV-Öl

Das Natur-Öl dringt in das Porensystem des Holzes ein und wird mittels UV-Licht ausgehärtet. Die UV-Öl-Oberfläche hat einen seidenmatten Charakter und ist pflegeleicht.

### Pflegehinweis

Ersteinpflege und Auffrischung: Faxe Pflegeöl bzw. Pflegepaste  
Unterhaltsreinigung: Faxe Bodenseife

## Technik

Landhausdiele:  
Nut und Feder-Verbindung,  
Kanten längseitig gefast

Fineline:  
Nut und Feder-Verbindung



Decklage: ca. 4,0 mm Massivholz  
Träger: ca. 9,0 mm Holzstäbchen  
Gegenzug: ca. 2,0 mm Holzfurnier



Decklage: ca. 4,0 mm Massivholz  
Träger: ca. 9,0 mm Multiplex  
Gegenzug: ca. 2,0 mm Holzfurnier

## Verpackungseinheit

Landhausdiele:	Paketinhalt: 2,08 m <sup>2</sup>	Paletteninhalt: 72,80 m <sup>2</sup>
	Paketgewicht: 16,95 kg	Palettengewicht: 593 kg
Fineline:	Paketinhalt: 2,51 m <sup>2</sup>	Paletteninhalt: 87,85 m <sup>2</sup>
	Paketgewicht: 21 kg	Palettengewicht: 735 kg



# Design-Fertigparkett

*Life Style*

Landhausdielen  
(LHD)

Naturöl (natur)

Naturöl (weiß)



Preise in €/m<sup>2</sup> inkl. MwSt.  
Artikelnummer



**LHD Eiche**  
natur

**67,20**  
HP3485

–



**LHD Eiche**  
natur

–

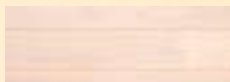
**67,20**  
HP3486



**LHD Eiche**  
rustikal

**59,65**  
HP3488

–



**LHD Eiche**  
rustikal

–

**59,65**  
HP3489



**LHD Eiche**  
rustikal, gebürstet

**62,60**  
HP3490

–

# Design-Fertigparkett

*Life Style*

Fineline (2-Stab)

UV-Öl



Preise in €/m<sup>2</sup> inkl. MwSt.  
Artikelnummer



**Fineline**  
**„Picadilly“**  
Birke natur

**68,50**  
HP3470

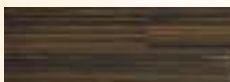
–



**Fineline**  
**„Ipanema“**  
Eiche natur, geräuchert

**75,25**  
HP3471

–



**Fineline**  
**„Manhattan“**  
Schwarzeiche natur

**83,95**  
HP3472

–



Design-Fertigparkett

Ein natürlicher Lebensstil kann durch ein natürliches Erscheinungsbild unterstützt werden. Die Budget-Kollektion hat diese besondere Ausstrahlung.

10 x 158 x 1220 mm

## Oberflächen



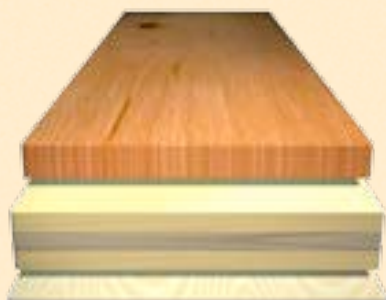
### Naturöl (natur/weiß)

Naturgeölte Böden zeichnen sich durch eine natürliche, seidematte Oberfläche aus. Naturöl dringt tief in das Porensystem des Holzes ein und härtet dort aus. Der Boden bleibt atmungsaktiv und trägt somit zu einer Verbesserung des Raumklimas bei.

### Pflegehinweis

Ersteinpflege und Auffrischung: Faxe Pflegeöl bzw. Pflegepaste  
Unterhaltsreinigung: Faxe Bodenseife

## Technik



Nut- und Federverbindung  
Kanten längsseitig gefast,  
Stoßlängen im Paket

**Decklage:** ca. 3,0 mm

**Träger:** ca. 5,0 mm Multiplex

**Gegenzug:** ca. 2,0 mm Holzfurnier

## Verpackungseinheit

**Paketinhalt:** 1,74 m<sup>2</sup>

**Paletteninhalt:** 73,08 m<sup>2</sup>

**Paketgewicht:** 10 kg

**Palettengewicht:** 420 kg



# Design-Fertigparkett

*Life Style* **BUDGET**

Naturöl (natur)

Naturöl (weiß)



Preise in €/m<sup>2</sup> inkl. MwSt.  
Artikelnummer



**Eiche**  
natur

**48,70**  
HP3605

–



**Eiche**  
natur

–

**48,70**  
HP3606



**Eiche**  
rustikal

**42,80**  
HP3608

–



**Eiche**  
rustikal

–

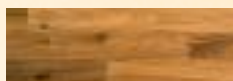
**42,80**  
HP3609



**Eiche**  
rustikal, gebürstet

**44,60**  
HP3610

–



**Eiche**  
rustikal, geräuchert

**45,75**  
HP3612

–



**Eiche**  
rustikal, geräuchert

–

**45,75**  
HP3613



**Eiche**  
rustikal, handgehobelt

**62,85**  
HP3617

–



**Eiche**  
rustikal, handgehobelt

–

**62,85**  
HP3618



**Eiche**  
rustikal, geräuchert, handgealtert

**61,70**  
HP3615

–



**Eiche**  
rustikal, geräuchert, handgealtert

–

**61,70**  
HP3616

Design-Fertigparkett



**UNIKAT**

STARK IM CHARAKTER DURCH MARKANTE  
FARBUNTERSCHIEDE + OFFENE UND GEKITTETE  
RISSE + ASTLÖCHER + SPLINTHOLZANTEILE  
+ ANDERE GANZ NATÜRLICHE WUCHSFORMEN!

*Tradition und Klasse. Modernste Fertigungstechnik lässt bewährte Verlegeformen neu entstehen – einfacher und schneller.*

Old Dutch: **15 x 270 x 1890 mm**

3-Stab: **14 x 189 x 2200 mm**

## Oberflächen



### Naturöl (natur/weiß)

Naturgeölte Böden zeichnen sich durch eine natürliche, seidematte Oberfläche aus. Naturöl dringt tief in das Porensystem des Holzes ein und härtet dort aus. Der Boden bleibt atmungsaktiv und trägt somit zu einer Verbesserung des Raumklimas bei.

### Pflegehinweis

Ersteinpflege und Auffrischung: Faxe Pflegeöl bzw. Pflegepaste  
Unterhaltsreinigung: Faxe Bodenseife

## Technik



Old Dutch:  
Nut und Feder-Verbindung,  
Elemente rundum gefast

**Decklage:** ca. 4,0 mm Massivholz  
**Träger:** ca. 9,0 mm Multiplex  
**Gegenzug:** ca. 2,0 mm Holzfurnier



3-Stab:  
Nut und Feder-Verbindung

**Decklage:** ca. 3,0 mm Massivholz  
**Träger:** ca. 9,0 mm Holzstäbchen  
**Gegenzug:** ca. 2,0 mm Holzfurnier

## Verpackungseinheit

Old Dutch:	<b>Paketinhalt:</b> 2,04 m <sup>2</sup>	<b>Paletteninhalt:</b> 81,60 m <sup>2</sup>
	<b>Paketgewicht:</b> 17 kg	<b>Palettengewicht:</b> 680 kg
3-Stab:	<b>Paketinhalt:</b> 2,51 m <sup>2</sup>	<b>Paletteninhalt:</b> 87,50 m <sup>2</sup>
	<b>Paketgewicht:</b> 19,2 kg	<b>Palettengewicht:</b> 672 kg



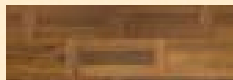
# Design-Fertigparkett new Classics

Naturöl (natur)

Naturöl (weiß)



Preise in €/m<sup>2</sup> inkl. MwSt.  
Artikelnummer



**Old Dutch  
„Notre Dame“**

Eiche rustic,  
handgealtert, geräuchert, gebürstet

**84,10**  
HP3450

—



**Old Dutch  
„Charleston“**

Eiche natur,  
geräuchert, gebürstet

**84,10**  
HP3451

—



**Old Dutch  
„Cambridge“**

Eiche natur,  
geräuchert, gebürstet, gekälkt

**84,10**  
HP3452

—



**3-Stab  
„Chamonix“**

Eiche natur,  
gebürstet, gekälkt

**51,25**  
HP3465

—



**3-Stab  
„Grenoble“**

Eiche natur,  
geräuchert, gebürstet, gekälkt

**55,90**  
HP3466

—



**3-Stab  
„Edinburgh“**

Eiche natur,  
geräuchert, gebürstet, geschwärzt

**55,90**  
HP3467

—

Design-Fertigparkett

Dekor: Charleston



# Landhausdielen / Nadelhölzer

Natürlich, elegant und schön. Ausgesuchte Nadelhölzer und verschiedene Oberflächenbehandlungen geben diesen Böden ihr zeitloses Design.

15 x 158 x 2500 mm

15 x 185 x 2500 mm

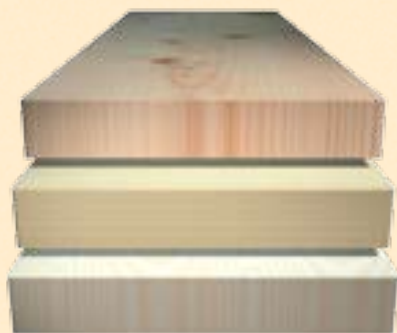
## Oberflächen



### Hartwachsöl (natur/weiß)

Der sorgfältig abgestimmte Mix von Ölen und Wachsen nachwachsender Rohstoffe bestimmt den Charakter dieser Oberfläche. 3-fach aufgetragen und UV-getrocknet ergibt sich eine seidenglänzende und strapazierfähige Oberfläche, die für alle Wohnbereiche geeignet ist und als wohnfertig gilt.

## Technik



Nut- und Federverbindung,  
Kanten längsseitig gefast

**Decklage:** ca. 5,0 mm

**Träger:** ca. 5,0 mm Nadelholzstäbchen

**Gegenzug:** ca. 5,0 mm Nadelholz

## Verpackungseinheit

15 x 158 x 2500 mm:	<b>Paketinhalt:</b> 2,37 m <sup>2</sup>	<b>Paletteninhalt:</b> 116,13 m <sup>2</sup>
	<b>Paketgewicht:</b> 22 kg	<b>Palettengewicht:</b> 1078 kg
15 x 185 x 2500 mm:	<b>Paketinhalt:</b> 2,77 m <sup>2</sup>	<b>Paletteninhalt:</b> 116,34 m <sup>2</sup>
	<b>Paketgewicht:</b> 22 kg	<b>Palettengewicht:</b> 924 kg



# Landhausdielen Nadelhölzer

Hartwachsöl  
(natur)



Hartwachsöl  
(weiß)



Preise in €/m<sup>2</sup> inkl. MwSt.  
Artikelnummer

## 15 x 158 x 2500 mm



**sibirische Lärche, astig**  
Einblatt, gebürstet

**60,85**  
HP3501/HWN

**62,70**  
HP3501/HWW

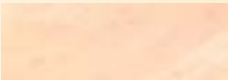
## 15 x 185 x 2500 mm



**sibirische Lärche, astig**  
Einblatt, glatt

**66,50**  
HP3511/HWN

—



**sibirische Lärche, astig**  
Einblatt, gebürstet

**68,40**  
HP3515/HWN

**69,95**  
HP3515/HWW



**sibirische Lärche, astig**  
Mehrblatt, glatt

**55,20**  
HP3521/HWN

—



**sibirische Lärche, astig**  
Mehrblatt, gebürstet

**56,95**  
HP3525/HWN

**58,95**  
HP3525/HWW



**nordische Fichte, astig**  
Einblatt, glatt

**53,30**  
HP3551/HWN

—



**nordische Fichte, astig**  
Einblatt, gebürstet

**55,20**  
HP3552/HWN

—

Dekor: sibirische Lärche



Maximale Optik mit minimalem Verbrauch der natürlichen Ressourcen. Vielfältige Oberflächen, extrem belastbar und außergewöhnlich schön!

8 x 190 x 1200 mm

**UNICLIC**  
EU Patent 0843 763 B1 - U.S. Patent nr. 6,006,486



## Oberflächen



### lackiert

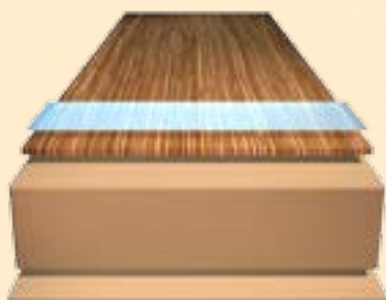
Lackierte Holzböden gelten als besonders strapazier- und widerstandsfähig. Der meist 7-fach aufgetragene Acryllack wird unter UV- Licht ausgehärtet und ergibt eine glatte, glänzende Oberfläche, die besonders pflegeleicht ist.



### belastbar

Nach den umfangreichen Veredelungsmaßnahmen des Bodens entspricht das Ergebnis den europäischen EN 14354 Normen für Kratz- und Verschleißfestigkeit.

## Technik



Klick-Verbindung (UNICLIC), bei der Landhausdielen sind max. 2 Furnierstöße (längsseitig) pro Diele möglich.

**Decklage:** ca. 0,6 mm Edelholz-Furnier

**Träger:** ca. 7,2 mm HDF-Platte

**Gegenzug:** ca. 0,2 mm HDF-Kraftpapier

## Verpackungseinheit

**Paketinhalt:** 2,05 m<sup>2</sup>

**Paletteninhalt:** 98,40 m<sup>2</sup>

**Paketgewicht:** 15 kg

**Palettengewicht:** 720 kg



# Preise

Echtholz  
Furnierboden

## Landhausdielen-Style (LHD)



EU Patent o843 763 B1 - U.S. Patent nr. 6.006,486

lackiert



Preise in €/m<sup>2</sup> inkl. MwSt.  
Artikelnummer



LHD-Style Apfelbaum

**83,50**

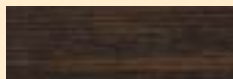
HP6011



LHD-Style Birnbaum

**57,85**

HP6012



LHD-Style Eiche (Kerngeräuchert)

**46,15**

HP6013



LHD-Style Kirsche

**37,70**

HP6015



LHD-Style Nussbaum

**41,85**

HP6017



LHD-Style Sapell (Mahagoni)

**37,70**

HP6019



LHD-Style Teak

**40,85**

HP6020



LHD-Style Zebrano

**53,35**

HP6022

Echtholz  
Furnierboden

## Hochkantlamellen-Design



EU Patent o843 763 B1 - U.S. Patent nr. 6.006,486

lackiert



Preise in €/m<sup>2</sup> inkl. MwSt.  
Artikelnummer



Hochkantlamelle Ahorn

**36,50**

HP6100



Hochkantlamelle Buche

**34,20**

HP6105



Hochkantlamelle Eiche

**34,20**

HP6110



Hochkantlamelle Nussbaum

**39,60**

HP6120

Echtholz Furnierboden



Dekor: Nussbaum (HKL-Design)

# Massivdielen / Stabparkett

Unverwechselbar, langlebig und Edel. Sorgfältig  
ausgewählte Hölzer für höchste Ansprüche.  
Massives Holz für das perfekte Ambiente.

19 x 125 x 700 – 2200 mm  
14 x 68 x 476 mm

## Oberflächen



### Roh

Das heißt, gänzlich unbehandelt. Hier bleibt Ihnen viel Raum für Ihre individuellen Wünsche und Vorstellungen in Bezug auf Farben oder spezieller Oberflächenbehandlungen. Sie gestalten die Oberfläche Ihres Bodens selbst, direkt nach der Verlegung.



**FSC**

**100%**  
aus vorbildlich  
bewirtschafteten Wäldern

Zert.-Nr. SCS-COC-00598  
[www.fsc.org](http://www.fsc.org)  
© 1996 Forest Stewardship Council

### FSC, Forest Stewardship Council

Das weltweit anerkannte FSC-Siegel garantiert Ihnen, dass für alle **hebo Massivholz-Böden** ausschließlich Hölzer aus nachhaltiger Waldwirtschaft Verwendung finden. Jeder dem FSC angeschlossenen Forst- und Holzbetriebe unterzieht sich einmal jährlich einer freiwilligen Prüfung, nach deren erfolgreichem Abschluss das FSC-Siegel verliehen wird. Aus Verantwortung zur Natur und um den Weg unserer Hölzer noch transparenter zu machen, sind wir seit 2004 ein zertifizierter Betrieb der »Chain-of-Custody und berechtigt, das Siegel des FSC zu tragen.«

## Technik



Massivdielen:

Nut- und Federverbindung

Kanten rundum leicht gefast, Stoßlängen im Paket sind zulässig.

Stabparkett:

Nut- und Federverbindung

rechte und linke Stäbe

## Verpackungseinheit

Massivdielen:	<b>Paketinhalt:</b> 1,65 m <sup>2</sup>	<b>Paletteninhalt:</b> 89,10 m <sup>2</sup>
	<b>Paketgewicht:</b> 30,10 kg	<b>Palettengewicht:</b> 1625 kg
Stabparkett:	<b>Paketinhalt:</b> 2,59 m <sup>2</sup>	<b>Paletteninhalt:</b> 62,16 m <sup>2</sup>
	<b>Paketgewicht:</b> 26 kg	<b>Palettengewicht:</b> 624 kg



## Massivdielen

roh



Preise in €/m<sup>2</sup> inkl. MwSt.  
Artikelnummer



**Almendrillo**  
(Dipteryx odorata)  
(teakbraun)

**84,65**  
HP2401



**Paquio**  
(Hymenaea courbaril)  
(rotbraun)

**84,65**  
HP2406



**Cuta Blanca**  
(Paylostylon rhamnoides)  
(gelbbraun)

**84,65**  
HP2411



**Verdolago**  
(Terminalia amazonica)  
(grünbraun)

**84,65**  
HP2420

roh



Preise in €/m<sup>2</sup> inkl. MwSt.  
Artikelnummer



**Almendrillo**  
(Dipteryx odorata)  
(teakbraun)

**61,60**  
HP2501



**Paquio**  
(Hymenaea courbaril)  
(rotbraun)

**61,60**  
HP2506



**Cuta Blanca**  
(Paylostylon rhamnoides)  
(gelbbraun)

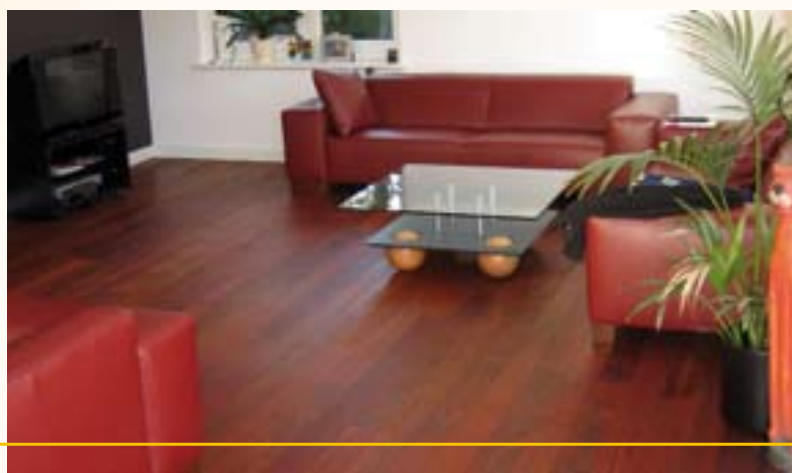
**61,60**  
HP2511



**Verdolago**  
(Terminalia amazonica)  
(grünbraun)

**61,60**  
HP2520

Dekor: Paquio



Massivdielen/Stabparkett





*Linoleum* *Linoleum*  
***Linoleum***  
*Fertigparkett*

Linoleum-Fertigparkett

Linoleum-Fertigparkett 	42
Linoleum-Fertigparkett Standard	44

Ausführliche Informationen über unser Linoleum-Fertigparkett finden Sie in unserem hebo Linoleum-Fertigparkett-Katalog oder unter [www.henjes.de](http://www.henjes.de)



# Linoleum-Fertigparkett

Ein Boden zum Wohlfühlen aus dem Besten der Natur. Vielfältig, extrem strapazierfähig und überraschend anders.

915 x 305 x 10 mm  
305 x 305 x 10 mm

**UNICLIC**®  
EU Patent 0843 763 B1 - U.S. Patent nr. 6,006,486



## Oberflächen



### x-treme finish

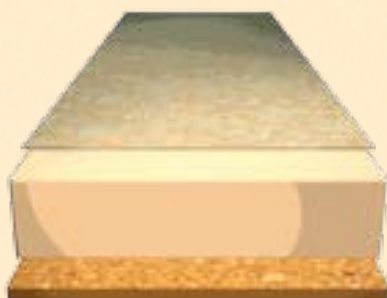
Jetzt mit neu entwickeltem Oberflächen-Finish. Das verbesserte Linoleum mit XF (x-treme finish) kommt ohne Ersteinpflege aus. Extrem hohe Widerstandsfähigkeit gegenüber Abrieb und Chemikalien geben Linoleum XF eine hervorragende Haltbarkeit.



### FSC, Forest Stewardship Council

Die Waldzerstörung hält unvermindert an. Weltweit werden jede Minute über 25 Fußballfelder Wald vernichtet. Deshalb verwenden wir für **hebo Linoleum-Fertigparkett** ausschließlich Holzbestandteile aus umwelt- und sozialverträglicher Waldbewirtschaftung. Das ist gut für den Wald und gut für den Menschen.

## Technik



**Decklage:** 2,0 mm Linoleumauflage xf  
homogen  
15 attraktive Farben

**Mittellage:** 6,8 mm Hartfaserplatte  
mit Aqua-Stop  
FSC-zertifiziert

**Unterseite:** 1,2 mm Wärme- und Trittschalldämmung  
aus Naturkork



AQUASTOP

## Verpackungseinheit

Paketinhalt: 1,68 m<sup>2</sup>

Paketgewicht: 16 kg

Paletteninhalt: 100,80 m<sup>2</sup>

Palettengewicht: 960 kg



## Linoleum-Fertigparkett



915 x 305  
x 10 mm

305 x 305  
x 10 mm

Preise in €/m<sup>2</sup>  
inkl. MwSt.  
Artikelnummer

Preise in €/Stück  
inkl. MwSt.  
Artikelnummer



**Panama**  
creme 6611

**40,50**  
5106611

**8,50**  
5706611



**Caracas**  
zimt 6620

**40,50**  
5106620

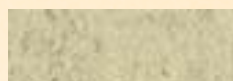
**8,50**  
5706620



**Lima**  
apricot 6616

**40,50**  
5106616

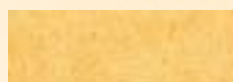
**8,50**  
5706616



**Quito**  
elfenbein 6600

**40,50**  
5106600

**8,50**  
5706600



**Bogota**  
safrangelb 6612

**40,50**  
5106612

**8,50**  
5706612



**Santiago**  
pazifikblau 6665

**40,50**  
5106665

**8,50**  
5706665



**Natal**  
terracotta 6634

**40,50**  
5106634

**8,50**  
5706634



**Cordoba**  
rot 6641

**40,50**  
5106641

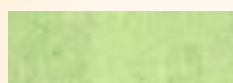
**8,50**  
5706641



**Talca**  
lachsorange 6615

**40,50**  
5106615

**8,50**  
5706615



**Santos**  
weißgrün 6658

**40,50**  
5106658

**8,50**  
5706658



**Belem**  
saphirblau 6681

**40,50**  
5106681

**8,50**  
5706681



**Cali**  
grau 6608

**40,50**  
5106608

**8,50**  
5706608



**Salta**  
kupfer 6639

**40,50**  
5106639

**8,50**  
5706639



**Arica**  
vanille 6619

**40,50**  
5106619

**8,50**  
5706619



**Piura**  
coffee 6632

**40,50**  
5106632

**8,50**  
5706632



Linoleum-Fertigparkett

Dekor: Santos



# Linoleum-Fertigparkett Standard

Ein Boden zum Wohlfühlen aus dem Besten der Natur. Attraktive Farbtöne bieten für jeden Lebensstil die passende Farbe.

915 x 305 x 9,5 mm

305 x 305 x 9,5 mm

**UNICLIC**   
EU Patent 0843 763 B1 - U.S. Patent nr. 6,006,486



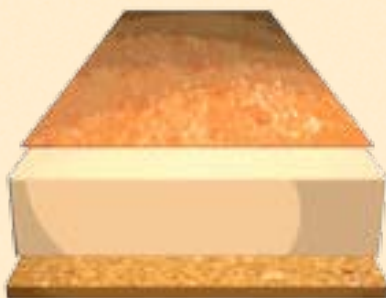
## Oberflächen



### x-treme finish

Jetzt mit neu entwickeltem Oberflächen-Finish. Das verbesserte Linoleum mit XF (x-treme finish) kommt ohne Ersteinpflege aus. Extrem hohe Widerstandsfähigkeit gegenüber Abrieb und Chemikalien geben Linoleum XF eine hervorragende Haltbarkeit.

## Technik



**Decklage:** 1,5 mm Linoleumauflage xf  
homogen  
5 attraktive Farben

**Mittellage:** 6,8 mm Hartfaserplatte  
mit Aqua-Stop

**Unterseite:** 1,2 mm Wärme- und Trittschalldämmung  
aus Naturkork



AQUA STOP

## Verpackungseinheit

Paketinhalt: 1,68 m<sup>2</sup>

Paketgewicht: 15 kg

Paletteninhalt: 100,80 m<sup>2</sup>

Palettengewicht: 900 kg



## Linoleum Standard



AQUASTOP



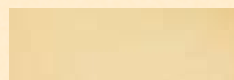
EU Patent o843 763 B1 - U.S. Patent nr. 6.006,486

915 x 305  
x 9,5 mm

305 x 305  
x 9,5 mm

Preise in €/m<sup>2</sup>  
inkl. MwSt.  
Artikelnummer

Preise in €/Stück  
inkl. MwSt.  
Artikelnummer



**Atlanta**  
6619

**35,95**  
5206619

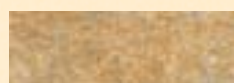
**7,95**  
5716619



**Boston**  
6624

**35,95**  
5206624

—



**Chicago**  
6631

**35,95**  
5206631

—



**Denver**  
6634

**35,95**  
5206634

**7,95**  
5716634



**Eagle**  
6661

**35,95**  
5206661

**7,95**  
5716661



Dekor: Denver

Linoleum Standard





# *Vinyl Vinyl* *Vinyl* **Vinyl** *Fertigböden*

perfectNature

48

Vinyl-Fertigböden

Ausführliche Informationen über unsere Vinyl-Fertigböden finden Sie in unserem hebo Vinyl-Fertigböden-Katalog oder unter [www.henjes.de](http://www.henjes.de)



# Vinyl-Fertigböden

perfectNature

Von den Stärken der Natur inspiriert, vereint und perfektioniert dieser Vinyl-Fertigboden deren überzeugendsten Eigenschaften.

900 x 300 x 10 mm



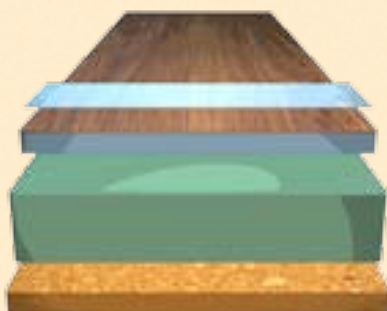
## Oberflächen



### UV-Finish-POWER

Durch das speziell entwickelte UV-Oberflächen-Finish erreicht perfectNature seine extrem hohe Widerstandsfähigkeit gegenüber Abrieb und Chemikalien. Der perfekte Boden für höchste Ansprüche.

## Technik



**Decklage:** 2,0 mm recyceltes Vinyl mit 0,3 mm Nutzsicht

**Mittellage:** 6,0 mm Hartfaserplatte mit Aqua-Stop und Kantenschutz

**Unterseite:** 2,0 mm Wärme- und Trittschalldämmung aus Naturkork



AQUASTOP

## Verpackungseinheit

Paketinhalt: 1,62 m<sup>2</sup>

Paketgewicht: 16 kg

Paletteninhalt: 97,2 m<sup>2</sup>

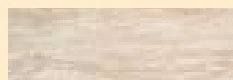
Palettengewicht: 960 kg



# Vinyl-Fertigböden perfectNature



Preise in €/m<sup>2</sup> inkl. MwSt.  
Artikelnummer



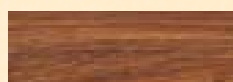
**Nizza**

**46,95**  
13101006



**Lyon**

**46,95**  
13100523



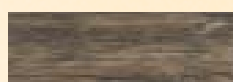
**Bordeaux**

**46,95**  
13101005



**Marseille**

**46,95**  
13100522



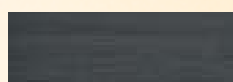
**Versailles**

**46,95**  
13101001



**Paris**

**46,95**  
13101003



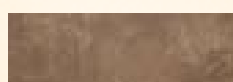
**Toulouse**

**46,95**  
13101008



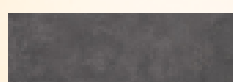
**La Rochelle**

**46,95**  
13101302



**Cannes**

**46,95**  
13101301



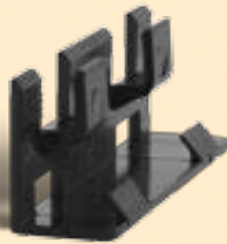
**Le Mans**

**46,95**  
13101304



Dekor: Lyon







# *Zubehör* *Zubehör* *Zubehör*

Leisten, Kork, LINO	52
Massivholz-Einlegeleisten	52
Leisten, Holz, Vinyl	53
Holzleisten massiv	53
Profile/Matten	54
Reinigungs- und Pflegemittel / Verlegezubehör	55
Reinigungs- und Pflegemittel	56
Grundierung, Kleber, Versiegelung	57
Preßkorkrollen, -platten und -streifen	58
Dämmkork	59
Werbematerial	60

# Leisten Kork, Lino

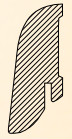
## Fußbodenprofileleisten auf MDF- und Nadelholzträger mit Korkfurnier, 250 cm Bund á 10 Stck.



20 x 40 mm



20 x 40 mm



18 x 45 mm





€/lfdm. inkl. MwSt.  
Artikelnummer

Passend zu Dekor

MDF

Nadelholz

Nadelholz

			MDF	Nadelholz	Nadelholz
	Kork fein	lackiert	<b>2,55</b> 271 20 00 6	–	–
		creme	<b>3,55</b> 271 20 02 6	–	–
	Kork grob	lackiert	<b>2,75</b> 271 21 00 6	<b>3,25</b> 271 05 00 5	<b>3,75</b> 271 06 00 5
		beige	<b>3,75</b> 271 21 01 6	<b>4,25</b> 271 05 01 5	<b>4,75</b> 271 06 01 5
		creme	<b>3,75</b> 271 21 02 6	<b>4,25</b> 271 05 02 5	<b>4,75</b> 271 06 02 5
		geölt	–	<b>4,25</b> 271 05 00 2	<b>4,75</b> 271 06 00 2
	Schiffboden	lackiert	<b>3,95</b> 271 22 00 6	–	<b>4,95</b> 271 03 00 5
		sand	–	–	<b>5,45</b> 271 03 04 5
		creme	–	–	<b>5,45</b> 271 03 02 5
		zimt	–	–	<b>5,45</b> 271 03 05 5
		geölt	–	–	<b>5,45</b> 271 03 00 2
	Nazaré	lackiert	–	–	<b>4,95</b> 271 04 00 5
		sand	–	–	<b>5,45</b> 271 04 04 5
		creme	–	–	<b>5,45</b> 271 04 02 5
		nougat	–	–	<b>5,45</b> 271 04 06 5

**Befestigungsclip**  
Beutel á 20 Stück  
inkl. Schrauben/Dübel  
für ca. 10 lfdm.

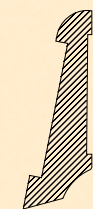
**5,95**  
270 22

**5,95**  
270 22

**5,95**  
270 22

## Massivholz Einlegeleisten

mit Echtholz furnier  
250 cm



20 x 58 mm

€/lfdm.  
inkl. MwSt.



<b>Ahorn</b> lackiert	<b>4,95</b> 27110215
<b>Buche</b> lackiert	<b>4,95</b> 27110205
<b>Kork-</b> streifen	<b>1,95</b>
<b>LINO-</b> streifen	<b>1,95</b>

## Fußbodenleisten aus Kork

für Korkparkett  
900 x 8 x 70 mm



8 x 70 mm

€/lfdm.  
inkl. MwSt.



<b>lackiert</b>	<b>4,95</b> FL0003
<b>gewachst</b>	<b>4,95</b> FL0002
<b>roh</b>	<b>4,50</b> FL0001



# Leisten Holz, Vinyl

## Fußbodenprofileleisten

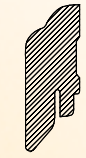
Nadelholzträger, furniert,  
250 cm, Bund á 10 Stck.,  
seidenmatt versiegelt



20 x 40 mm



18 x 45 mm



19 x 58 mm

€/lfdm. inkl. MwSt.  
Artikelnummer

Passend zu Dekor

weiß	foliert (MDF-Träger)		2,15 PL 1077	2,85 FL 1077	3,30 FL3477
Lärche	natur		3,30 PL 1010	4,55 FL 1010	–
	natur	HP3485, HP3605	3,30 PL 1002	4,55 FL 1002	–
Eiche	rustikal	Sahara, Tuscany, HP3488, HP3490, HP3608, HP3610, HP3615, HP3617, Lyon	–	–	6,95 FL3401
	rustikal, weiß	Arctic, Nordic, Karoo, HP3489, HP3609, HP3616, HP3618, Nizza	–	–	6,95 FL3402
	rustikal, geräuchert	Nevada, Smoky M., Charleston, HP3612, Marseille	–	–	6,95 FL3405
	rustikal, geräuchert, weiß	Alaska Tundra, HP3613, Taiga	–	–	6,95 FL3406
	rustikal, gekälkt	Mediterr., Cambridge, Chamonix	–	–	6,95 FL3421
	rustikal, geräuchert, gekälkt	Pyrenees, Grenoble	–	–	6,95 FL3422
	rustikal, geräuchert, geschwärzt	Notre D. Outback, Edinburgh, Paris	–	–	6,95 FL3450
	thermobeh., gebürstet, gekälkt	Camarque, Toulouse	–	–	6,95 FL3433
	thermobeh., geflammt	Okavongo	–	–	6,95 FL3434
	Esche	thermobeh., gebürstet	Grand Canyon	–	–
thermobeh., gebürstet, gekälkt		Yellowstone	–	–	6,95 FL3436

**Befestigungsclip**  
Beutel á 20 Stück  
inkl. Schrauben/Dübel  
für ca. 10 lfdm.

5,95  
270 22

5,95  
270 22

5,95  
270 22



15/22 x 50 mm



23 x 50 mm

## Holzleisten, massiv

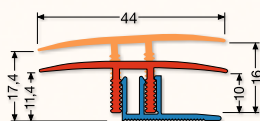
	lackiert	geölt und gewachst	lackiert	geölt und gewachst
<b>Ahorn</b> 2,4 m Stablänge	9,20 FL0501/L	9,95 FL0501/G	6,85 PL0001/L	7,90 PL0001/G
<b>Eiche</b> 2,4 m Stablänge	7,85 FL0502/L	8,90 FL0502/G	5,85 PL0002/L	6,90 PL0002/G
<b>Buche (ged.)</b> 2,4 m Stablänge	6,40 FL0503/L	7,45 FL0503/G	5,10 PL0003/L	6,10 PL0003/G
<b>Almendrillo*</b> 2,7 m Stablänge	–	9,80 FL0514/G	–	8,30 PL0014/G
<b>Paquio*</b> 2,7 m Stablänge	–	9,80 FL0515/G	–	8,30 PL0015/G
<b>Cuta Blanca*</b> 2,7 m Stablänge	–	9,95 FL0516/G	–	8,65 PL0016/G

\*= ähnliche Holzart (Farbe und Struktur annähernd gleich)

Zubehör

# Profile / Matten

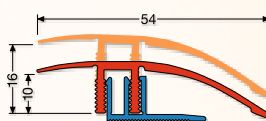
## Profile 10/16 Übergangsprofil Anpassungsprofil Abschlussprofil



Übergangsprofil

90 cm  
€/Stck.

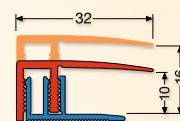
270 cm  
€/lfdm.



Anpassungsprofil

90 cm  
€/Stck.

270 cm  
€/lfdm.



Abschlussprofil

90 cm  
€/Stck.

270 cm  
€/lfdm.



gold

19,95  
5588/90

21,50  
5588/270

21,95  
5586/90

23,95  
5586/270

17,95  
5587/90

19,95  
5587/270



silber

19,95  
4588/90

21,50  
4588/270

21,95  
4586/90

23,95  
4586/270

17,95  
4587/90

19,95  
4587/270



sand

19,95  
9588/90

21,50  
9588/270

21,95  
9586/90

23,95  
9586/270

17,95  
9587/90

19,95  
9587/270



kork

29,95  
10588/90

31,50  
10588/270

31,95  
10586/90

33,95  
10586/270

27,95  
10587/90

29,95  
10587/270

## Bodenschutz- matten für Hartböden

Polypropylen

Polycarbonat mit  
PU-Haftschrift

transparent, vergilbungsfrei,  
hohe Formstabilität

€/Stück inkl. MwSt.

€/Stück inkl. MwSt.



900 x 1200 x 2 mm

43,95  
83015

53,95  
83025

1200 x 1200 x 2 mm

—

77,95  
83026

1500 x 1200 x 2 mm

—

98,95  
83027



## Verlegezubehör

Artikel-Nr.	Warenbezeichnung	Format	Kartoninhalt VE	Empf. VK-Preis inkl. MwSt. €/per
83100	<b>LDPE Dampfsperffolie 200 µm</b> nach DIN 4102 B2, Rolle á 100 m <sup>2</sup>	4x25 mtr.	50 / Pal.	<b>0,99 / m<sup>2</sup></b>
83105	<b>LDPE Trittschalldämmung 3 mm</b> Rolle á 25 m <sup>2</sup>	1x25 mtr.	100 / Pal.	<b>0,95 / m<sup>2</sup></b>
FS0010	<b>Trittschalldämmung 3 mm Dämmflies</b> mit 80 µm PE-Folie, Rolle á 30 m <sup>2</sup>	1x30 mtr.	14 / Pal.	<b>3,70 / m<sup>2</sup></b>
83110	<b>Klebeband, braun 50 mm</b> Rolle á 66 meter		36 / Krt.	<b>1,75 / Stck.</b>
83111	<b>Klebeband, doppelseitig 50 mm</b> Rolle á 25 meter		30 / Krt.	<b>7,50 / Stck.</b>
83014	<b>Verlegeset</b> , bestehend aus Zugeisen, Schlagklotz und 12 Abstandskeilen 8/15 mm			<b>9,95 / Stck.</b>



Dekor: Braga

Zubehör

# Reinigungs- und Pflegemittel

Warenbezeichnung

Empf. VK-Preis  
inkl. MwSt.  
€/per  
Artikelnummer



## -Pflegeserie

natur

weiß

### Pflegebox (Öl)

mit 2 ltr. Seife, 0,5 ltr. Reiniger und  
0,5 ltr. Pflegeöl

**48,90 / Box**

82011525

**50,20 / Box**

82011526

### Pflegebox (Paste)

mit 2 ltr. Seife, 0,5 ltr. Reiniger und  
0,25 ltr. Pflegepaste

**52,90 / Box**

82011527

**54,20 / Box**

82011528

### Pflegeöl, 1,0 ltr.

ca. 40 – 100 m<sup>2</sup>/ltr.

**19,90 / Kan.**

82014211

**20,40 / Kan.**

82014221

### Pflegeöl, 2,5 ltr.

ca. 40 – 100 m<sup>2</sup>/ltr.

**42,40 / Kan.**

82014213

**42,90 / Kan.**

82014223

### Pflegepaste, 0,25 ltr.

ca. 150 m<sup>2</sup>/ltr.

**17,90 / Tube**

82011511

**18,80 / Tube**

82011521

### Holzbodenseife, 1,0 ltr.

ca. 200 – 400 m<sup>2</sup>/ltr.

**13,90 / Kan.**

82010131

**14,20 / Kan.**

82010141

### Holzbodenseife, 2,5 ltr.

ca. 200 – 400 m<sup>2</sup>/ltr.

**23,90 / Kan.**

82010133

**24,70 / Kan.**

82010143

### Ölseife, 1,0 ltr.

**20,80 / Kan.**

82010251

–

### Ölseife, 2,5 ltr.

**44,90 / Kan.**

82010253

–

### Intensivreiniger, 1,0 ltr.

ca. 100 m<sup>2</sup>/ltr.

**16,90 / Kan.**

82010191

**16,90 / Kan.**

82010191

### Flecktentferner, 1,0 ltr.

**9,90 / Fl.**

82011591

**9,90 / Fl.**

82011591

## hebo Pflege und Reinigungsmittel, zur Pflege und Werterhaltung

hebo öl&wachsPflege, 1,0 ltr.

**12,95 / ltr.**

82101

hebo universalReiniger, 1,0 ltr.

**8,95 / ltr.**

82111

hebo lack & linoPflege, 1,0 ltr.

**12,95 / ltr.**

82121

## hebo Zubehör für Pflege und Reinigung

hebo Fellstrip 40 cm

komplett mit Stiel 140 cm  
und Bezug

**21,95 / Stck.**

83050

Ersatzbezug

für hebo Fellstrip 40 cm

**9,95 / Stck.**

83051

Rechteckeimer

mit Kunststoffgriff, 22 ltr.

**18,95 / Stck.**

83052





# Grundierung, Kleber und Versiegelung

Artikel-Nr.	Warenbezeichnung	Gebinde	Kartoninhalt VE	Empf. VK-Preis inkl. MwSt. €/per
<b>WAKOL Z615 Ausgleichsmasse</b> , Verbrauch ca. 1,5 kg/m <sup>2</sup> /mm				
505902	WAKOL Z615	25,0 kg		2,95 / kg
<b>WAKOL D3074 Vorstrichkonzentrat</b> , Verbrauch ca. 50–75 g/m <sup>2</sup>				
307406	WAKOL D3074	1,0 kg	12	12,50 / kg
307404	WAKOL D3074	5,0 kg	5	11,50 / kg
<b>WAKOL D3225 Kork-Einseitklebstoff</b> , Verbrauch ca. 400 g/m <sup>2</sup>				
322503	WAKOL D3225	12,0 kg		9,95 / kg
<b>WAKOL D3540 Korkkontaktklebstoff</b> , Verbrauch ca. 250–300 g/m <sup>2</sup>				
354010	WAKOL D3540	1,0 kg		13,50 / kg
354009	WAKOL D3540	2,5 kg		12,50 / kg
354008	WAKOL D3540	5,0 kg		11,95 / kg
<b>WAKOL D1680 Parkettkleber</b> , Verbrauch ca. 900 g/m <sup>2</sup>				
323503	WAKOL D1680	20,0 kg		5,60 / kg
<b>WAKOL D6085 Weißleim</b> , Verbrauch ca. 50 g/m <sup>2</sup>				
316307	WAKOL D6085	750 g		7,95 / Fl.
<b>LOBADUR Wassersiegel</b> , halbmatt, lichtbeständig, Verbrauch ca. 300–360 ml/m <sup>2</sup>				
82080	LOBA WS Cork	1,0 ltr.	12	27,95 / ltr.
82081	LOBA WS Cork	5,0 ltr.	4	23,95 / ltr.

Zubehör



# Preßkorkrollen, -platten und Streifen

Artikel-Nr.	Warenbezeichnung	Format	Paletten- inhalt	Empf. VK-Preis inkl. MwSt. €/per
<b>Preßkork in Rollen</b>				
PR0002	Rollenkork, 2 mm	30 x 1 m	720 m <sup>2</sup>	2,95 / m <sup>2</sup>
PR0022	Rollenkork, 2 mm	10 x 1 m	700 m <sup>2</sup>	2,95 / m <sup>2</sup>
PR0032	Rollenkork, 2 mm	15 x 1 m	720 m <sup>2</sup>	2,95 / m <sup>2</sup>
PR0003	Rollenkork, 3 mm	20 x 1 m	480 m <sup>2</sup>	4,50 / m <sup>2</sup>
PR0004	Rollenkork, 4 mm	15 x 1 m	360 m <sup>2</sup>	5,95 / m <sup>2</sup>
PR0005	Rollenkork, 5 mm	12 x 1 m	288 m <sup>2</sup>	7,50 / m <sup>2</sup>
PR0006	Rollenkork, 6 mm	10 x 1 m	240 m <sup>2</sup>	8,95 / m <sup>2</sup>

## Preßkorkplatten, 900 x 600 mm, 0,54 m<sup>2</sup>

PP0002	Preßkorkplatten, 2 mm	150 Stck./Krt.	4,95 / m <sup>2</sup>
PP0003	Preßkorkplatten, 3 mm	100 Stck./Krt.	6,95 / m <sup>2</sup>
PP0004	Preßkorkplatten, 4 mm	75 Stck./Krt.	8,95 / m <sup>2</sup>
PP0005	Preßkorkplatten, 5 mm	60 Stck./Krt.	10,95 / m <sup>2</sup>
PP0006	Preßkorkplatten, 6 mm	50 Stck./Krt.	12,95 / m <sup>2</sup>
PP0008	Preßkorkplatten, 8 mm	37 Stck./Krt.	16,95 / m <sup>2</sup>
PP0010	Preßkorkplatten, 10 mm	30 Stck./Krt.	20,95 / m <sup>2</sup>
PP0015	Preßkorkplatten, 15 mm	20 Stck./Krt.	31,95 / m <sup>2</sup>
PP0020	Preßkorkplatten, 20 mm	15 Stck./Krt.	41,95 / m <sup>2</sup>

## Preßkorkstreifen, Oberfläche geschliffen, Bund á 50 Stück

27500	Preßkorkstreifen	900 x 10 x 8 mm	35 Bd./Krt.	0,45 / Stck.
27501	Preßkorkstreifen	900 x 10 x 10 mm	30 Bd./Krt.	0,55 / Stck.
27503	Preßkorkstreifen	900 x 10 x 15 mm	20 Bd./Krt.	0,75 / Stck.
27502	Preßkorkstreifen	900 x 10 x 22 mm	15 Bd./Krt.	1,05 / Stck.
27504	Preßkorkstreifen	900 x 15 x 22 mm	10 Bd./Krt.	1,55 / Stck.



# Dämmkork

Korkdämmplatten werden nur in vollen Paketen ausgeliefert.

Artikel-Nr.	Warenbezeichnung	Paketinhalt	Empf. VK-Preis inkl. MwSt. €/m <sup>2</sup>
<b>Reinexpandierte Korkdämmplatten, 1000 x 500 mm, Baustoffkl. B2, WLG 040</b>			
KS0020	Korkdämmplatte, 20 mm	7,5 m <sup>2</sup>	8,95
KS0025	Korkdämmplatte, 25 mm	6,0 m <sup>2</sup>	10,65
KS0030	Korkdämmplatte, 30 mm	5,0 m <sup>2</sup>	12,55
KS0040	Korkdämmplatte, 40 mm	4,0 m <sup>2</sup>	16,40
KS0050	Korkdämmplatte, 50 mm	3,0 m <sup>2</sup>	20,50
KS0060	Korkdämmplatte, 60 mm	2,5 m <sup>2</sup>	24,60
KS0070	Korkdämmplatte, 70 mm	2,0 m <sup>2</sup>	28,70
KS0080	Korkdämmplatte, 80 mm	2,0 m <sup>2</sup>	32,80
KS0100	Korkdämmplatte, 100 mm	1,5 m <sup>2</sup>	41,00

Warenbezeichnung	Körnung	Raumgewicht	Sackinhalt	Empf. VK-Preis inkl. MwSt. €/m <sup>3</sup>
<b>Korkschröt, expandiert oder natur, lose in Säcken verpackt</b>				
Expandiertes Korkschröt	2-9 mm	70 - 75	250 ltr.	185,00
Naturkorkschröt	2-5 mm	130 - 150	66 ltr.	189,00

# Werbematerial

Artikel-Nr.	Warenbezeichnung	Empf. VK-Preis inkl. MwSt. €/per
<b>Muster-Kollektionen</b>		
WM0026	Drehkollektion Comfort naturgeölt / naturgewachst / roh, Musterformat 15 x 30 cm	7,95 / Stck.
WM0031	Drehkollektion Comfort, lackiert, Musterformat 15 x 30 cm	7,95 / Stck.
WM0032	Drehkollektion Comfort, hartwachsgeölt, Musterformat 15 x 30 cm	7,95 / Stck.
WM0025	Drehkollektion Standard, lackiert / hartwachsgeölt, Musterformat 15 x 30 cm	7,95 / Stck.
WM0035	Drehkollektion TerraBella Exklusiv I, Tavira/Altura, Musterformat 30 x 30 cm	7,95 / Stck.
WM0041	Drehkollektion TerraBella Exklusiv II, Nazaré/Salema, Musterformat 30 x 30 cm	7,95 / Stck.
WM0021	Drehkollektion Baseline, lackiert / hartwachsgeölt, Musterformat 15 x 30 cm	7,95 / Stck.
WM0044	Drehkollektion Trendline, lackiert Musterformat 15 x 30 cm	7,95 / Stck.
WM0003	Drehkollektion Massiv-Korkparkett, Musterformat 30 x 30 cm	7,95 / Stck.
WM0004	Drehkollektion Furnier-Korkparkett, Musterformat 30 x 30 cm	7,95 / Stck.
WM0010	Drehkollektion Lino-Fertigparkett, Musterformat 15 x 30 cm	7,95 / Stck.
WM0002	Drehkollektion perfectNature, Musterformat 15 x 30 cm	7,95 / Stck.
WM0005	Musterkette Sockelleisten	4,95 / Stck.
M+Art.-Nr. des Dekores	Musterdiele Kork- / Lino-Fertigparkett mit hebo-Etikett Beispiel: Musterdiele Madrid lackiert Comfort = M22200006	3,95 / Stck.





# Werbematerial

## Prospektmaterial

- WM0012** **hebo-Produktordner** Preise, Prospekte und weitere Infos
- WM0033** **Prospekt hebo-Korkfertigparkett**
- WM0009** **Prospekt hebo-Korkparkett**
- WM0101** **Prospekt hebo-Natur-Holzböden**
- WM0013** **Prospekt hebo-LINO-Fertigparkett**
- WM0015** **Prospekt hebo-perfectNature Vinylfertigböden**

## Ladenpräsentation

- WM0045** **Poster** Din A1, Verschiedene Motive  
Format: B x H 59 x 84 cm **14,95/ Stck.**
- WM0028** **Präsentations-Aufsteller** aus Metall, silber-matt lackiert für 14 Muster (5 Korkparkett 300 x 300 mm und 9 Korkfertigparkett 900 x 300 mm)  
Format: B x H x T 90 x 200 x 65 cm **165,-/ Stck.**
- WM0038** **hebo Kork Shop System**  
Präsentationsständer aus Holz, in ansprechender Metalloptik, für 15 Mustertafeln 60 x 40 cm  
Format: B x H x T 65 x 220 x 55 cm **365,-/ Stck.**
- WM0039** **hebo Kork Shop System**  
Zubehörständer aus Holz, in ansprechender Metalloptik, mit Fächern für Prospekte, Kollektionen und Zubehör  
Format: B x H x T 50 x 220 x 55 cm **285,-/ Stck.**
- WM0053** **hebo Klappständer**  
für 10 Mustertafeln 60 x 90 cm  
Format: H x B x T 50 x 60 x 90 cm, Multiplex geölt **178,50/ Stck.**





Dekor: Tavira, colorit-gelb

## Wichtige Hinweise

Die Verlegeanweisung des Herstellers ist vor der Verlegung zu lesen und zu befolgen. Wird die Verlegeanweisung missachtet, wird bei Schadensfällen kein Ersatz geleistet. Nach der Verlegung ist die Pflegeanweisung des Herstellers unbedingt zu beachten. Bei der Übergabe des Bodens an den Bauherren ist die Pflegeanweisung zu übergeben und auf die Einhaltung dieser hinzuweisen. Bei einer falschen Pflege bzw. bei Benutzung von falschen Pflegemitteln wird kein Schadensersatz geleistet.

Die Verlege- bzw. Pflegeanweisung liegt den Produkten, teilweise nur in jedem 2. – 3. Paket, bei. Sie können diese zusätzlich über die Internetseite **www.henjes.de** bzw. über die Internetseite des entsprechenden Herstellers erhalten.

Kork, Holz und Linoleum sind Naturprodukte. Durch den Einfluss von Sonnenlicht kann sich ihr Farbton verändern. Je nach Beschaffenheit und UV-Einstrahlung geschieht dieses schneller oder langsamer. Auch die Stärke der Verfärbung ist abhängig von der Sonneneinstrahlung und des jeweiligen Naturbodens.

Generell ist zu berücksichtigen dass alle Holzarten über die Zeit dunkler werden. Bei geräucherten, thermisch behandelten Hölzern, aber auch bei einigen exotischen Holzarten sowie Korkböden, tritt eine Aufhellung ein. Daher sollte in den ersten Monaten eine partielle Abdeckung der Bodenflächen vermieden werden.

Bei allen Mustern und Abbildungen ist zu beachten: Ein Muster bzw. eine Abbildung zeigt nur einen Ausschnitt aus der entsprechenden Sortierung!

Differenzen in Farbe und Struktur sind naturbedingt und unvermeidbar. Abweichungen von diesen Mustern bzw. Abbildungen sind daher möglich.



## I. Allgemeines

- 1) Die folgenden Verkaufs- und Lieferbedingungen gelten nur für den kaufmännischen und öffentlichen Bereich gem. Par. 24 Ziffer 1 und 2 AGB-Gesetz und finden, soweit nichts anderes vereinbart wird, auch für alle künftigen Geschäfte mit dem Verkäufer Anwendung.
- 2) Lieferungen und Leistungen des Verkäufers erfolgen ausschließlich unter Zugrundelegung dieser Geschäftsbedingungen. Abweichungen von diesen Geschäftsbedingungen bedürfen der schriftlichen Bestätigung durch den Verkäufer.
- 3) Mit der Erteilung des Auftrages, spätestens jedoch mit der Entgegennahme der Lieferung oder Leistung werden diese Geschäftsbedingungen durch den Käufer anerkannt.

## II. Angebot und Abschluß

- 1) Die Angebote des Verkäufers sind freibleibend. Der Vertrag kommt erst durch die Auftragsbestätigung des Verkäufers oder durch Ausführung des Auftrages durch ihn zustande.
- 2) Die Vertragsbedingungen des Verkäufers gelten auch dann, wenn der Käufer seine eigenen abweichenden Allgemeinen Geschäftsbedingungen mitgeteilt hat oder diese auf Schriftstücken des Käufers, insbesondere auf Bestellscheinen, abgedruckt sind.
- 3) Die Angestellten des Verkäufers sind nicht befugt, mündliche Nebenabreden zu treffen oder mündliche Zusicherungen zu geben, die über den Inhalt des schriftlichen Vertrages hinausgehen.
- 4) Die Auftragserteilung gilt gleichzeitig als Erklärung des Auftraggebers, daß er zahlungsfähig und kreditwürdig ist.
- 5) Muster und Proben geben nur den durchschnittlichen Ausfall der Ware wieder.

## III. Preise und Zahlungsbedingungen

- 1) Unsere Preise verstehen sich ab unserem Lager einschließlich Verpackung, sofern nicht anderweitige Konditionen vereinbart wurden. Bei Lieferung frei Haus/Baustelle hat die Entladung des LKW/Waggon durch den Käufer zu erfolgen.
- 2) Die bei Vertragsabschluß vereinbarten Preise basieren auf den zur Zeit gültigen Kostenfaktoren. Sie sind für 6 Wochen verbindlich. Liegt der vereinbarte Liefertermin mehr als 6 Wochen nach Vertragsabschluß, ist der Verkäufer berechtigt, eine entsprechende Preiskorrektur vorzunehmen, soweit die vorbezeichneten Kostenfaktoren (insbesondere Material, Löhne, Energie usw.) sich ändern.
- 3) Soweit hierauf Rechtsanspruch besteht, kann der Käufer die Verpackung auf seine Kosten an uns zurücksenden. Paletten werden im Austausch zur Verfügung gestellt.
- 4) Der Kaufpreis ist zum vertraglich vereinbarten Termin zur Zahlung fällig.
- 5) Zu einer Annahme von Wechseln ist der Verkäufer nicht verpflichtet. Nimmt er sie trotzdem an, so gehen die bankmäßigen Diskont- und Einziehungsspesen bei Fälligkeit der Forderung zu Lasten des Käufers und sind sofort in bar zu zahlen.
- 6) Bei verspäteter Zahlung werden Verzugszinsen in Höhe der Bankkontokorrentzinsen, mindestens aber in Höhe von 2 % über dem Diskontsatz der Deutschen Bundesbank, berechnet. Der Verkäufer kann die von ihm an seine Bank gezahlten Schuldzinsen berechnen. Dem Käufer bleibt der Nachweis vorbehalten, daß ein Schaden überhaupt nicht entstanden oder wesentlich niedriger sei. Die Geltendmachung eines weitergehenden Verzugschadens bleibt dem Verkäufer vorbehalten. Wechsel und Schecks werden nur zahlungshalber angenommen. Gehen Wechsel oder Schecks zu Protest oder werden nicht eingelöst, hat der Verkäufer das Recht, gegen Rückgabe derselben und unter Geltendmachung der zusätzlichen Protestkosten, sofortige Barzahlung zu verlangen.
- 7) Eine Haftung für rechtzeitige Protesterhebung wird nicht übernommen.
- 8) Ein Zurückbehaltungsrecht aus früheren oder anderen Rechtsgeschäften wird ausgeschlossen. Die Aufrechnung mit bestrittenen oder nicht rechtskräftig festgestellten Forderungen ist nicht gestattet.
- 9) Bei Bestellungen unbekannter Firmen behalten wir uns vor, per Nachnahme zu liefern.
- 10) Gerät der Käufer mit der Erfüllung seiner Zahlungsverpflichtung in Verzug, gehen bei ihm von dritter Seite Wechsel zu Protest, erfolgen bei ihm Pfändungen oder ist ein Konkurs- oder Vergleichsverfahren beantragt, so ist der Verkäufer berechtigt, von dem Liefervertrag zurückzutreten und für alle noch anstehenden Lieferungen sofortige Barzahlung zu verlangen. Des Weiteren ist der Verkäufer berechtigt, alle umlaufenden Wechsel und Schecks sofort aus dem Verkehr zu ziehen und die hieraus entstehenden Kosten zu berechnen. Geht der Käufer mit einer Forderung in Verzug, werden auch die anderen Forderungen des Verkäufers aus den beiderseitigen Geschäften sofort fällig.
- 11) Die Aufrechnung mit anderen unbestrittenen oder rechtskräftig festgestellten Gegenansprüchen, sowie die Ausübung von Leistungsverweigerungs- und Zurückbehaltungsrechten gegen Kaufpreisforderungen bedürfen der Zustimmung des Verkäufers.

## IV. Lieferung

- 1) Fixgeschäfte werden nicht getätigt.
- 2) Die in den Auftragsbestätigungen angegebenen Lieferzeiten sind unverbindliche Circa-Angaben. Sie sind nur dann bindend, wenn sie von dem Verkäufer ausdrücklich als verbindlich bezeichnet werden.
- 3) Die Lieferfrist beginnt mit dem Datum der schriftlichen Auftragsbestätigung. Die Lieferfrist ist eingehalten, wenn bis zu ihrem Ablauf der Liefergegenstand das Werk, Lager etc. verlassen hat oder die Versandbereitschaft mitgeteilt ist.
- 4) Der Verkäufer ist in berechtigten Sonderfällen, insbesondere aus betriebsbedingten Gründen, befugt, Teillieferungen und Teilleistungen nach vorheriger Ankündigung auszuführen und gesondert zu berechnen.
- 5) Liefer- und Leistungsverzögerungen aufgrund höherer Gewalt oder aufgrund sonstiger Ereignisse, auf die der Verkäufer keinen Einfluss hat und die nachweislich auf die Fertigstellung oder

Ablieferung des Liefergegenstandes von erheblichem Einfluss sind - hierzu gehören insbesondere Streik, Aussperrung, behördliche Anordnung, Materialausfall, Nichtverfügbarkeit oder Nichtlieferbarkeit von Waren usw. -, hat der Verkäufer auch bei verbindlich vereinbarten Fristen und Terminen und auch innerhalb eines Verzuges nicht zu vertreten. Beginn und Ende derartiger Hindernisse teilt der Verkäufer dem Käufer unverzüglich mit. Bei Hindernissen vorübergehender Dauer ist der Verkäufer berechtigt, die Lieferungen bzw. Leistungen um die Dauer der Behinderung zuzüglich einer angemessenen Anlaufzeit hinauszuschieben. Bei Unmöglichkeit hat der Verkäufer das Recht, wegen des noch nicht erfüllten Teils ganz oder teilweise vom Vertrag zurückzutreten. Der Käufer kann von dem Verkäufer die Erklärung verlangen, ob er zurücktritt oder innerhalb einer angemessenen Frist liefern wird. Erklärt sich der Verkäufer nicht, kann der Käufer zurücktreten, wenn ihm infolge Verzögerung die Abnahme der Lieferung nicht zugemutet werden kann.

6) Der Verkäufer behält sich in allen Fällen richtige und rechtzeitige Selbstbelieferung vor. Der Selbstbelieferungsvorbehalt gilt mit der Maßgabe, dass der Verkäufer seinerseits ein entsprechendes Deckungsgeschäft rechtzeitig abgeschlossen und/oder die verspätete Lieferung durch seinen Lieferanten selbst nicht zu vertreten hat.

7) Sofern der Verkäufer die Nichteinhaltung verbindlich zugesagter Fristen oder Termine zu vertreten hat oder sich mit der Lieferung/Leistung in Verzug befindet, ist der Käufer

nach Ablauf einer angemessenen Nachfrist berechtigt, vom Vertrag zurückzutreten; eine weitergehende Schadenersatzpflicht bestimmt sich nach § V. dieser Allgemeinen Geschäftsbedingungen.

## V. Haftung

1) Schadenersatzansprüche sind der Höhe nach auf den bei Vertragsabschluß vorhersehbaren Schaden begrenzt, soweit sie nicht auf Vorsatz oder grober Fahrlässigkeit unsererseits oder unserer leitenden Angestellten beruhen oder vertraglich zugesicherte Eigenschaften fehlen, die den Kunden auch gegen untypische, exzessive Schadensrisiken absichern sollen. Im Fall leichter Fahrlässigkeit besteht eine entsprechende begrenzte Haftung überhaupt nur dann, wenn wesentliche Vertragspflichten verletzt sind oder Versicherungsschutz besteht. Dies gilt für alle Schadenersatzansprüche unabhängig vom Rechtsgrund, wie positive Vertragsverletzung, Verschulden bei Vertragsabschluß, unerlaubte Handlungen etc.

2) Die persönliche Haftung der Mitarbeiter des Verkäufers, die als einfache Erfüllungsgehilfen tätig geworden sind, ist ausgeschlossen.

3) Die Haftung als Hersteller nach dem Produkthaftungsgesetz bleibt durch die vorstehend in Ziff. 1 enthaltene Haftungsfreizeichnungs- bzw. -begrenzungsklausel unberührt.

4) Für Fremderzeugnisse beschränkt sich die Haftung des Verkäufers auf die Abtretung der Gewährleistungsansprüche, die ihm gegen seinen Vorlieferanten zustehen.

## VI. Eigentumsvorbehalt

1) Der Verkäufer behält sich das Eigentum an den gelieferten Waren für alle Forderungen aus der gegenwärtigen und künftigen Geschäftsverbindung mit dem Käufer vor. (Kontokorrentvorbehalt)

2) Der Käufer ist berechtigt, über die im Eigentum des Verkäufers stehenden Waren im ordentlichen Geschäftsgang zu verfügen, solange er seinen Verpflichtungen aus der Geschäftsverbindung mit dem Verkäufer rechtzeitig nachkommt. Arbeitet der Käufer mit einer Factoring-Bank oder sonstigen Factoring-Unternehmen im Rahmen eines echten Factoring zusammen, das auch Forderungen aus der Weiterveräußerung von Liefergegenständen des Verkäufers betreffen soll, so gilt die vorstehende Ermächtigung zur Weiterveräußerung nur, wenn das Factoring-Unternehmen sich dazu verpflichtet, die gegenwärtigen und zukünftigen Ansprüche des Käufers gegen das Factoring-Unternehmen aus dem Verkauf von Weiterveräußerungsforderungen, welche Lieferungen des Verkäufers unter Vorbehalt betreffen, unmittelbar dem Verkäufer gegenüber zu erfüllen. Anderenfalls ist eine Weiterveräußerung dieser Waren vor endgültiger voller Kaufpreiszahlung ausdrücklich untersagt und stellt - auch strafrechtlich eine Unterschlagung - eine Eigentumsverletzung dar.

3) Bei Zahlungsverzug des Käufers ist der Verkäufer berechtigt, nach Ausübung des Rücktrittsrechts und vorheriger Nachfristsetzung auf Kosten des Käufers Herausgabe der in seinem Eigentum stehenden Waren zu verlangen.

4) Alle Forderungen aus dem Verkauf von Waren, an denen dem Verkäufer Eigentumsrechte zustehen, tritt der Käufer schon jetzt im Umfang des Eigentumsanteils des Verkäufers an den verkauften Waren zur Sicherung an diesen ab.

5) Auf Verlangen des Verkäufers hat der Käufer alle erforderlichen Auskünfte über den Bestand der im Eigentum des Verkäufers stehenden Waren und über die gemäß Absatz 4 an den Verkäufer abgetretenen Forderungen zu geben, sowie seine Abnehmer von der Abtretung in Kenntnis zu setzen. Der Verkäufer ist jederzeit berechtigt, den Abnehmern des Käufers die Abtretung anzuzeigen.

6) Übersteigt der Wert der Sicherheiten die Forderungen des Verkäufers um mehr als 25%, so wird der Verkäufer auf Verlangen des Käufers insoweit Sicherheiten nach seiner Wahl freigeben.

## VII. Ergänzende Bestimmungen, Gerichtsstand

1) Die Beziehungen zwischen den Vertragsparteien regeln sich ausschließlich nach dem in der Bundesrepublik Deutschland geltenden Recht unter Ausschluss des Wiener Einkaufsrechts (CISG/UNCITRAL).

2) Sollten einzelne Bestimmungen der vorstehenden Vertragsbedingungen nicht wirksam sein oder werden, wird dadurch die Wirksamkeit der übrigen Bedingungen und des Vertrages im übrigen nicht berührt. Die Vertragsparteien werden den Vertrag dann mit einer wirksamen Ersatzregelung durchführen, die dem mit der weggefallenen Bestimmung verfolgten wirtschaftlichen Zweck am nächsten kommt.

3) Erfüllungsort für die Leistungen des Käufers ist das Werk, Lager etc., an dem die Ware zum Versand geladen wird.

4) Ausschließlicher Gerichtsstand für Lieferungen und Zahlungen (einschließlich Scheck- und Wechselklagen) sowie sämtlicher zwischen den Parteien sich ergebender Streitigkeiten ist Bremen. Wir behalten uns jedoch das Recht vor, den Kunden an jedem anderen gesetzlichen Gerichtsstand zu verklagen.



natürliche  
Fußwärme



Premium  
BÖDEN



AQUASTOP

MIKROFASE®  
die designfuge



UV FINISH  
POWER

Gründungsmitglied des

