

## SUNNO Pflanzenlasur

Nr. 450

- Plant Lasur
- Glacis mural
- Lasura vegetal
- Velatura di coloranti vegetali
- Bivokslasur

### Edles aus Pflanzen

Die Pflanzenlasuren sind mit ihrer Farbwirkung, durch die enthaltenen Auszüge aus Färbepflanzen wie Reseda und Krappwurzeln, etwas Besonderes.

Angeboten werden sie als Farbkonzentrat, die in Binder Nr. 451 eingerührt und auf weißem Untergrund im Kreuzgang oder „in liegenden Achten“ aufgetragen werden.

Je nachdem, ob verschiedene Schichten übereinander oder nur eine Schicht aufgetragen wurde, kommt es zu einer direkten Lichtreflexion an der farbigen Oberfläche und einer sehr lebhaften Farbwirkung.

Das Werkzeug, mit dem die Farbe aufgebracht wird, zum Beispiel die Lasurbürste, hinterlässt sichtbare Spuren. Je strukturierter der Untergrund vorbereitet ist, z.B. mit einem Roll- und Streichputz umso aufgelockerter ist die Farbigkeit.

Die Pflanzenlasur, in eine farblose Hydrowachsbeize eingerührt, wirkt zart und/oder kräftiger, je konzentrierter die Lasur Nr. 450 zur Anwendung kommt. Der Untergrund "Holz" erhält durch mehrfaches Übereinanderlasieren und Auftragen der Beize einen lebhaften Charakter.

Der DELVA Glättespachtel Nr. 426 oder die SUNNO Wischlasur Nr. 427 können ebenso mit der Pflanzenlasur Nr. 450 eingefärbt werden. Es gibt lichtempfindlichere und UV -beständige Farbtöne. Beachten Sie bitte das Technische Merkblatt

Weitere Informationen entnehmen Sie bitte dem Technischen Merkblatt, diese finden Sie auch auf unserer Website: [www.livos.de](http://www.livos.de). Benötigen Sie eine persönliche Beratung oder haben Fragen zu unseren Produkten? Dann erreichen Sie uns telefonisch unter der Hotline: **+49(0)5825-8830**.

Bestell-Nr. 1297 · Stand 2016



450 - 053 **coreops** ■ coreopsis ■ mangue  
coreops ■ mango ■ coreops



450 - 055 **krapprot** ■ madder red ■ rouge grenat  
rojo de rubia ■ rosso granata ■ krapprød



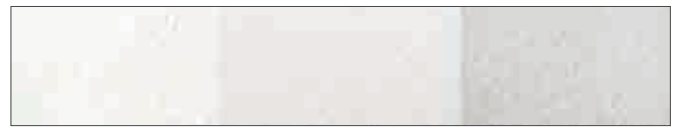
450 - 056 **rosenrot** ■ rose red ■ rouge aubergine  
rojo de rosas ■ rosa melanzana ■ rosenrød



450 - 057 **lacrot** ■ lac-red ■ lilas  
rojo lacre ■ lacca rossa ■ lakkrød



450 - 060 **indigoblau** ■ indigo blue ■ bleu indigo  
azul índigo ■ blu indaco ■ indigoblå



450 - 061 **holunderblau** ■ elderberry blue ■ bleu sureau  
azul sauco ■ blu sambuco ■ hyllebærblå



450 - 063 **isländisch Moos** ■ icelandic moss  
mousse d'Islande ■ musgo islandés  
muschio islandese ■ islandsk mose



450 - 051 **\*resedgelb** ■ mignonette yellow  
jaune réséda ■ amarillo reseda  
pianta gialla ■ resedgul



450 - 052 **\*arnika** ■ arnica ■ orange arnica  
arnica ■ arnica ■ solhatt



450 - 059 **\*eukalyptus** ■ eucalyptus ■ eucalyptus  
eucalipto ■ eucalipto ■ eukalyptus



450 - 062 **\*mistelgrün** ■ mistletoe green  
vert gui ■ verde muérdago  
vischio verde ■ mistelteingrønn



450 - 064 **\*minze** ■ mint ■ menthe  
menta ■ menta ■ mint



450 - 064 **pfirsichblüte** ■ peach blossom  
fleur de pêche ■ melocotón  
fiore di pesca ■ ferskenblomst

\*Gekennzeichnete Farbtöne sind lichtempfindlich. Die Farbtöne können drucktechnisch bedingt vom Original abweichen. ■ \*The marked color tones are light-sensitive. Due to typographical differences, the color tones can be different from the original. ■ \*Les tons de couleur marqués sont photosensibles. Pour des raisons d'impression, l'exactitude de la reproduction des couleurs ne peut être garantie.